

D**Technische
Vorhänge 3****G-Mesh****7.0 Ringgeflecht:
Edelstahl**

Art. 1271 0719

Bronze

Art. 1271 0729

**12.0 Ringgeflecht:
Edelstahl**

Art. 1271 1219

Bronze

Art. 1271 1229

Bicolour

Art. 1271 1239

**2.5 Schuppengeflecht:
Aluminium**

Art. 1272 2519

Messing

Art. 1272 2529

**5.8 Schuppengeflecht:
Aluminium**

Art. 1272 5819

Messing

Art. 1272 5829

F**Rideaux
techniques 3****G-Mesh****7.0 Treillis maille :
Acier**

Réf. 1271 0719

Bronze

Réf. 1271 0729

**12.0 Treillis maille :
Acier**

Réf. 1271 1219

12.0 Bronze

Réf. 1271 1229

12.0 Bicolore

Réf. 1271 1239

**2.5 Treillis écaille :
Aluminium**

Réf. 1272 2519

Laiton

Réf. 1272 2529

**5.8 Treillis écaille :
Aluminium**

Réf. 1272 5819

Laiton

Réf. 1272 5829

E**Technical
Curtains 3****G-Mesh****7.0 Ring Mesh:
Stainless steel**

Art. 1271 0719

Bronze

Art. 1271 0729

**12.0 Ring Mesh:
Stainless steel**

Art. 1271 1219

12.0 Bronze

Art. 1271 1229

12.0 Bicolour

Art. 1271 1239

**2.5 Chain-Mail:
Aluminium**

Art. 1272 2519

Brass

Art. 1272 2529

**5.8 Chain-Mail:
Aluminium**

Art. 1272 5819

Brass

Art. 1272 5829

Bitte beachten:

In der Darstellung der Muster als PDF-Datei kann es technisch bedingt zu Farbabweichungen kommen.

Attention!

Photos non contractuelles.

Please note:

Photos of samples shown in pdf-file may vary slightly in colour due to technical reasons.

Gerriets

G-Mesh

Das G-Mesh Metallgewebe besticht durch seine Einzigartigkeit, Haltbarkeit und die möglichen Einsatzbereiche.

Erhältlich ist G-Mesh in zwei Strukturformen, als Ringgeflecht und als Schuppengeflecht.

G-Mesh

Le treillis métallique G-Mesh excelle par son aspect unique, sa durabilité et ses nombreuses applications. G-Mesh se decline en deux variantes : treillis maille et treillis écaille.

G-Mesh

G-Mesh is a unique wire mesh curtain that is both durable and versatile. It's available in two styles: ring and chain-mail.



Erläuterungen der Brandschutznormen B1, M1, BS, EN, EN* und NFPA unter www.gerriets.com.

Auf Wunsch:
Professionell konfektionierte Vorhänge aus unseren Ateliers.

Der Inhalt dieser Farbkarte entspricht dem Stand zum Zeitpunkt des Drucks.

Aktuellste Angaben entnehmen Sie bitte den entsprechenden Datenblättern auf unserer Internetseite.

Informations concernant les normes de feu B1, M1, BS, EN, EN* et NFPA, consulter notre site www.gerriets.com.

Sur demande :
Confection sur mesure dans nos ateliers de couture.

Les informations contenues dans ce nuancier sont valables à la date de l'impression.

Pour les mises à jour, consulter notre site internet.

For explanation of flame retardant standards B1, M1, BS, EN, EN* and NFPA, please go to www.gerriets.com.

On request:
Professional quality curtains manufactured in our workshops.

All information and colour specifications are valid at the time of printing.

For latest product details please see the respective online data sheet.

G-Mesh 7.0 Ringgeflecht

Oberflächen:
glanzpoliert, matt.
Maximale Lieferabmessungen ab
Werk:
Breite: 1 m - 5,00 m.
Höhe: bis 5,00 m.
Weitere Abmessungen auf Anfrage.

Edelstahl

Material: Edelstahl 1.4404.
Durchmesser Ring: 7 mm.
Drahtstärke: 0,7 mm.
Gewicht: ca. 2.200 g/m².
Zugfestigkeit: ca. 23 kN/m.
Freie Fläche: ca. 60 %.

Bronze

Material: Bronze CuSn6.
Durchmesser Ring: 7 mm.
Drahtstärke: 0,7 mm.
Gewicht: ca. 2.490 g/m².
Zugfestigkeit: ca. 15 kN/m.
Freie Fläche: ca. 60 %.

G-Mesh 7.0 Treillis maille

Surfaces :
brillant, mat.
Dimensions maximales disponibles :
Largeur : 1m à 5,00 m.
Hauteur : jusqu'à 5,00 m.
Autres dimensions, sur demande.

Acier

Matériau : Acier 1.4404.
Diamètre maille : 7 mm.
Epaisseur du fil : 0,7 mm.
Poids : env. 2.200 g/m².
Résistance : env. 23 kN/m.
Surface non tissée : env. 60 %.

Bronze

Matériau : Bronze CuSn6.
Diamètre maille : 7 mm.
Epaisseur du fil : 0,7 mm.
Poids : env. 2.490 g/m².
Résistance : env. 15 kN/m.
Surface non tissée : env. 60 %.

G-Mesh 7.0 Ring Mesh

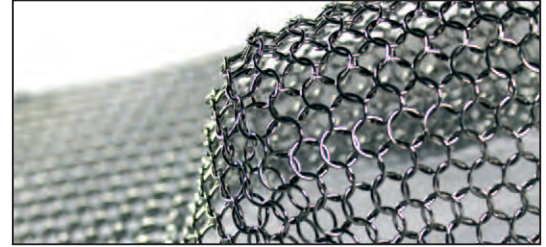
Finishes:
polished, dull.
Standard dimensions:
Width: 3'3" - 16'5".
Height: up to 16'5".
Other dimensions on request.

Stainless steel

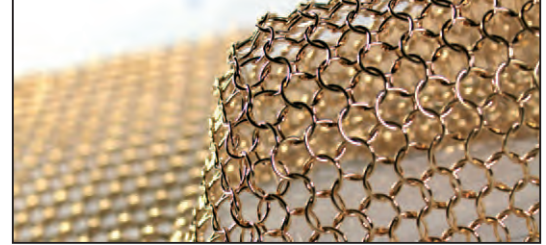
Material: Stainless steel 1.4404.
Ring diameter: 7 mm.
Wire gauge: 0.7 mm.
Weight: approx. 4 lb/yd².
Tensile strength: approx. 23 kN/m.
Mesh opening: approx. 60 %.

Bronze

Material: Bronze CuSn6.
Ring diameter: 7 mm.
Wire gauge: 0.7 mm.
Weight: approx. 4.5 lb/yd².
Tensile strength: approx. 15 kN/m.
Mesh opening: approx. 60 %.



7.0 Edelstahl / Acier / Stainless steel



7.0 Bronze / Bronze / Bronze

Art. / Réf.	Farben	Coloris	Colours		g/m ²	lb/yd ²
1271 0719	silber	argent	silver		2.200	4
1271 0729	bronze	bronze	bronze		2.490	4.5

G-Mesh 12.0 Ringgeflecht

Oberflächen:
glanzpoliert, matt.
Maximale Lieferabmessungen ab
Werk:
Breite: 1 m - 9,60 m.
Höhe: bis 15,00 m.
Weitere Abmessungen auf Anfrage.

Edelstahl

Material: Edelstahl 1.4404.
Durchmesser Ring: 12 mm.
Drahtstärke: 1,1 mm.
Gewicht: ca. 3.060 g/m².
Zugfestigkeit: ca. 53 kN/m.
Freie Fläche: ca. 63 %.

Bronze

Material: Bronze CuSn6.
Durchmesser Ring: 12 mm.
Drahtstärke: 1,1 mm.
Gewicht: ca. 3.450 g/m².
Zugfestigkeit: ca. 33 kN/m.
Freie Fläche: ca. 63 %.

Bicolour

Material: Edelstahl 1.4404, Bronze CuSn6.
Durchmesser Ring: 12 mm.
Drahtstärke: 1,1 mm.
Gewicht: ca. 3.260 g/m².
Zugfestigkeit: ca. 33 kN/m.
Freie Fläche: ca. 63 %.

G-Mesh 12.0 Treillis maille

Surfaces :
brillant, mat.
Dimensions maximales disponibles :
Largeur : 1m à 9,60 m.
Hauteur : jusqu'à 15,00 m.
Autres dimensions, sur demande.

Acier

Matériau : Acier 1.4404.
Diamètre maille : 12 mm.
Epaisseur du fil : 1,1 mm.
Poids : env. 3.060 g/m².
Résistance : env. 53 kN/m.
Surface non tissée : env. 63 %.

Bronze

Matériau : Bronze CuSn6.
Diamètre maille : 12 mm.
Epaisseur du fil : 1,1 mm.
Poids : env. 3.450 g/m².
Résistance : env. 33 kN/m.
Surface non tissée : env. 63 %.

Bicolore

Matériau : Acier 1.4404, Bronze CuSn6.
Diamètre maille : 12 mm.
Epaisseur du fil : 1,1 mm.
Poids : env. 3.260 g/m².
Résistance : env. 33 kN/m.
Surface non tissée : env. 63 %.

G-Mesh 12.0 Ring Mesh

Finishes:
polished, dull.
Standard dimensions:
Width: 3'3" - 31'6".
Height: 49'3".
Other dimensions on request.

Stainless steel

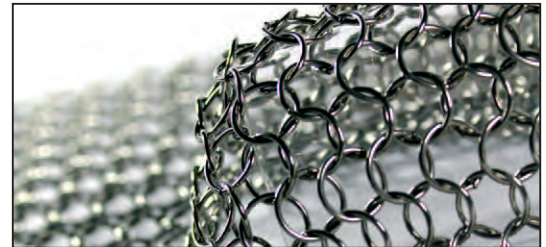
Material: Stainless steel 1.4404.
Ring diameter: 12 mm.
Wire gauge: 1.1 mm.
Weight: approx. 5.7 lb/yd².
Tensile strength: approx. 53 kN/m.
Mesh opening: approx. 63 %.

Bronze

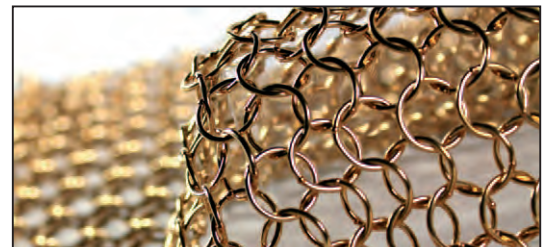
Material: Bronze CuSn6.
Ring diameter: 12 mm.
Wire gauge: 1.1 mm.
Weight: approx. 6.2 lb/yd².
Tensile strength: approx. 33 kN/m.
Mesh opening: approx. 63 %.

Bicolour

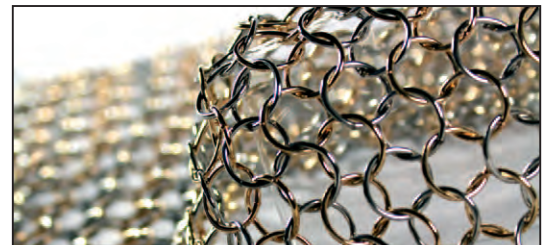
Material: Stainless steel 1.4404, Bronze CuSn6.
Ring diameter: 12 mm.
Wire gauge: 1.1 mm.
Weight: approx. 6.0 lb/yd².
Tensile strength: approx. 33 kN/m.
Mesh opening: approx. 63 %.



12.0 Edelstahl / Acier / Stainless steel



12.0 Bronze / Bronze / Bronze



12.0 Bicolour / Bicolore / Bicolour

Art. / Réf.	Farben	Coloris	Colours		g/m ²	lb/yd ²
1271 1219	silber	argent	silver		3.060	5.7
1271 1229	bronze	bronze	bronze		3.450	6.2
1271 1239	bicolour	bicolore	bicolour		3.260	6.0

G-Mesh 2.5 Schuppengeflecht

Oberflächen:
poliert, lackiert (klar oder deckend).
Maximale Lieferabmessungen ab
Werk:
Breite: 0,60 m - 3,00 m.
Höhe: bis 3,00 m.
Weitere Abmessungen auf Anfrage.
In allen RAL Farben verfügbar.

Aluminium

Material: Aluminium AlMg3.
Kapselgröße: 2,50 mm.
Gewicht: ca. 800 g/m².
Zugfestigkeit: ca. 3,2 kN/m.

Messing

Material: Messingbronze CuSn32n9.
Kapselgröße: 2,50 mm.
Gewicht: ca. 2.200 g/m².
Zugfestigkeit: ca. 6,13 kN/m.

G-Mesh 2.5 Treillis écaille

Surfaces :
brillant, laqué (transparent ou couvrant).
Dimensions maximales disponibles :
Largeur : 0,60 m à 3,00 m.
Hauteur : jusqu'à 3,00 m.
Autres dimensions, sur demande.
Disponible dans tous les coloris RAL.

Aluminium

Matériau : Aluminium AlMg3.
Diamètre écaille : 2,50 mm.
Poids : env. 800 g/m².
Résistance : env. 3,2 kN/m.

Laiton

Matériau : Laitonbronze CuSn32n9.
Diamètre écaille : 2,50 mm.
Poids : env. 2.200 g/m².
Résistance : env. 6,13 kN/m.

G-Mesh 2.5 Chain-Mail

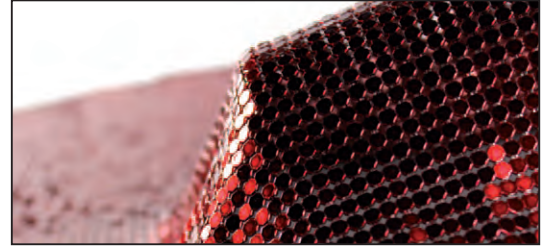
Finish:
polished, colored
(transparent or varnish).
Standard dimensions:
Width: 24" - 39".
Height: up to 118".
Other dimensions on request.
Available in all RAL colours.

Aluminium

Material: Aluminium AlMg3.
Scale Size: 2.50 mm.
Weight: approx. 1.15 lb/yd².
Tensile strength: approx. 3.2 kN/m.

Brass

Material: Brassbronze CuSn32n9.
Scale Size: 2.50 mm.
Weight: approx. 4 lb/yd².
Tensile strength: approx. 6.13 kN/m.



2.5 Aluminium / Aluminium / Aluminium (coloured red)



2.5 Messing / Laiton / Brass

Art. / Réf.	Farben	Coloris	Colours		g/m ²	lb/yd ²
1272 2519	alu: poliert / lackiert	alu : brillant / laqué	aluminium: polished / coloured		800	1.15
1272 2529	messing: poliert / lackiert	laiton: brillant / laqué	brass: polished / coloured		2.200	4

G-Mesh 5.8 Schuppengeflecht

Oberflächen:
poliert, lackiert (klar oder deckend).
Maximale Lieferabmessungen ab
Werk:
Breite: 1 m - 3,00 m.
Höhe: bis 6,00 m.
Weitere Abmessungen auf Anfrage.
In allen RAL Farben verfügbar.

Aluminium

Material: Aluminium AlMg3.
Kapselgröße: 5,80 mm.
Gewicht: ca. 1.500 g/m².
Zugfestigkeit: ca. 6,67 kN/m.

Messing

Material: Messing CuZn37.
Kapselgröße: 5,80 mm.
Gewicht: ca. 3.400 g/m².
Zugfestigkeit: ca. 6,0 kN/m.

G-Mesh 5.8 Treillis écaille

Surfaces :
brillant, laqué (transparent ou couvrant).
Dimensions maximales disponibles :
Largeur : 1m à 3,00 m.
Hauteur : jusqu'à 6,00 m.
Autres dimensions, sur demande.
Disponible dans tous les coloris RAL.

Aluminium

Matériau : Aluminium AlMg3.
Diamètre écaille : 5,80 mm.
Poids : env. 1.500 g/m².
Résistance : env. 6,67 kN/m.

Laiton

Matériau : Laiton CuZn37.
Diamètre écaille : 5,80 mm.
Poids : env. 3.400 g/m².
Résistance : env. 6,0 kN/m.

G-Mesh 5.8 Chain-Mail

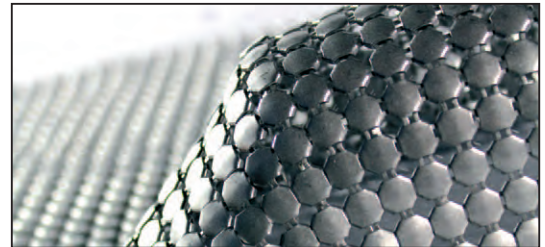
Finishes:
polished, colored
(transparent or varnish).
Standard dimensions:
Width: 33" - 9'10".
Height: 19'8".
Other dimensions on request.
Available in all RAL colours.

Aluminium

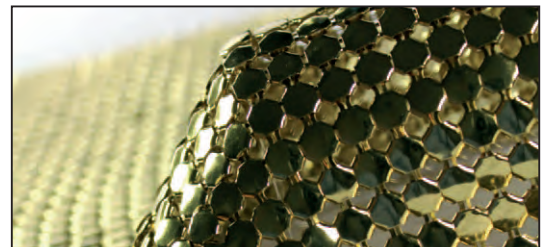
Material: Aluminium AlMg3.
Scale size: 5.80 mm.
Weight: approx. 2.7 lb/yd².
Tensile strength: approx. 6.67 kN/m.

Brass

Material: Brass CuZn37.
Scale size: 5.80 mm.
Weight: approx. 6.2 lb/yd².
Tensile strength: approx. 6.0 kN/m.



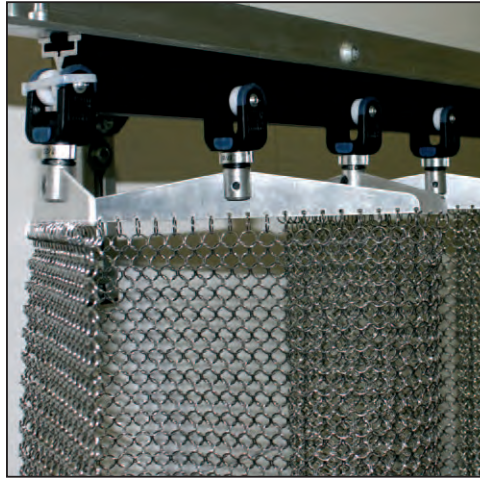
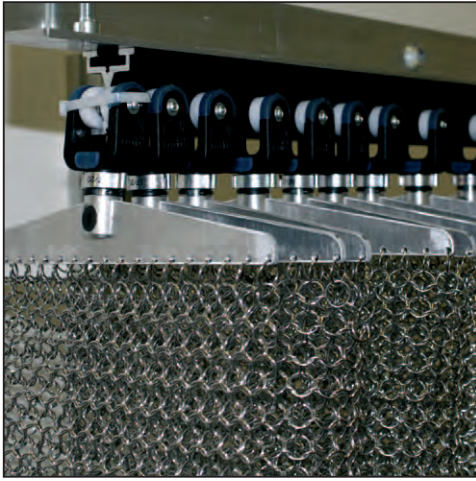
5.8 Aluminium / Aluminium / Aluminium



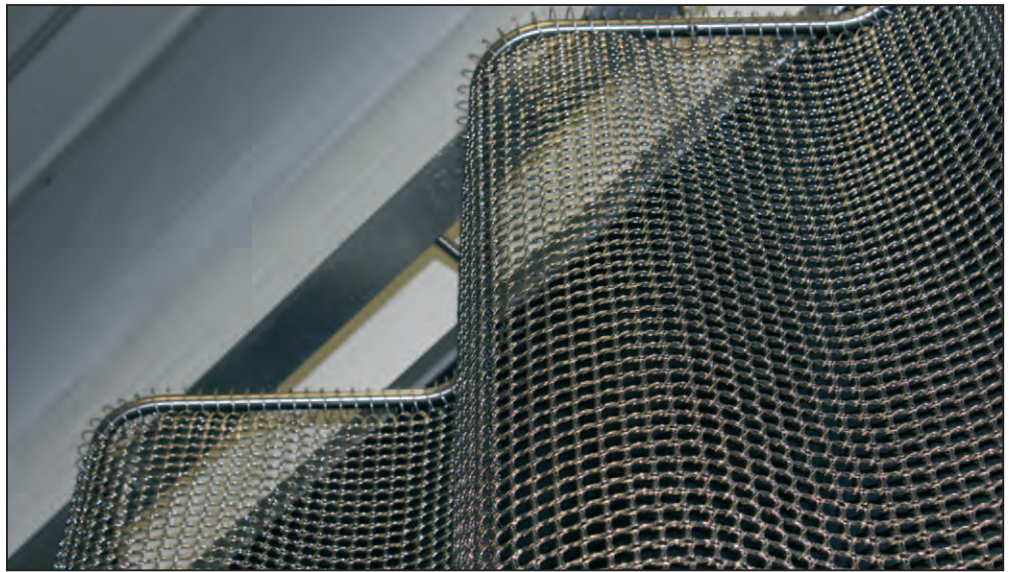
5.8 Messing / Laiton / Brass

Art. / Réf.	Farben	Coloris	Colours		g/m ²	lb/yd ²
1272 5819	alu: poliert lackiert	alu : brillant laqué	aluminium: polished coloured		1.500	2.7
1272 5829	messing: poliert lackiert	laiton: brillant laqué	brass: polished coloured		3.400	6.2

Schiebevorhang mit Faltmechanik / Rideau G-mesh - mécanisme plis en accordéon / Walk-Along G-Mesh Curtain



Mäandervorhang mit Wellenaufhängung / Rideau G-mesh - suspension en forme de vagues / Zig-Zag G-Mesh Curtain with Ring Mounting



Verarbeitung Oberkante / Finition tête du rideau / Finish top



Gerriets GmbH
Im Kirchenhürstle 5-7
DE-79224 Umkirch
☎ +49 7665 960 0
☎ +49 7665 960 125
info@gerriets.com
www.gerriets.com

Gerriets S. A. R. L.
Rue du Pourquoi Pas
FR-68600 Volgelsheim
☎ +33 3 89 22 70 22
☎ +33 3 89 22 70 50
info@gerriets.fr
www.gerriets.fr

Gerriets International Inc.
130 Winterwood Avenue
US-Ewing NJ 08638
☎ +1 609 771 8111
☎ +1 609 771 8118
info@gerriets.us
www.gerriets.us

Gerriets Great Britain Ltd.
18 Verney Road
GB-London SE16 3DH
☎ +44 20 7639 7704
☎ +44 20 7732 5760
info@gerriets.co.uk
www.gerriets.co.uk

Gerriets Austria CEE GmbH
Gorskistraße 8
AT-1230 Wien
☎ +43 1 6000 600 0
☎ +43 1 6032 585
info@gerriets.at
www.gerriets.at

Gerriets España S. L.
Pol. Ind. Camporosso Sur
Avda. de Las Moreras
Sector 1, Naves 1-2-3
ES-28350 Ciempozuelos, Madrid
☎ +34 91 134 5022
☎ +34 91 134 5084
info@gerriets.es
www.gerriets.es

Gerriets Belgique
Distribué par :
Gerriets S. A. R. L.
Rue du Pourquoi Pas
FR-68600 Volgelsheim
☎ +33 3 89 22 70 22
☎ +33 3 89 22 70 50
info@gerriets.fr
www.gerriets.fr

Gerriets Nederland
LevTec BV
Pieter Braaijweg 51
NL-1114 AJ Amsterdam-Duivendrecht
☎ +31 20 40 82 553
☎ +31 20 40 82 662
info@gerriets.nl
www.gerriets.nl

Gerriets Italia
Risam for show
Viale Spagna 150 / B
IT-20093 Cologno Monzese (MI)
☎ +39 02 2532 113
☎ +39 02 2532 130
info@gerriets.it
www.gerriets.it

Gerriets Hellas
Stage Art EPE
Stournari 27B
GR-10682 Athens
☎ +30 210 3836 715
☎ +30 210 3811 929
info@gerriets.gr
www.gerriets.gr

Gerriets Turkey
Benart Sound-Light-Vision-Stage System
Ibrahim Karaoglanoglu Cad.
Altinok Plaza No:37 K:3
Seyrantepe – Kağıthane
TR-34418 Istanbul
☎ +90 212 254 33 43
☎ +90 212 254 33 53
benart@benart.net
www.benart.net

Gerriets Slovenija
(Croatia, Bosnia and Herzegovina,
Serbia, Montenegro, Macedonia,
Kosovo)
MAORI, d.o.o.
Špruha 14
SI-1236 loc Trzin
☎ +386 143 052 79
☎ +386 590 27 508
info@gerriets.si
www.gerriets.si

Gerriets Hungária
Gépbér Hungária Ltd
Mester u. 87
HU-1095 Budapest
☎ +36 147 665 21
☎ +36 147 665 20
info@gerriets.hu
www.gerriets.hu

Gerriets Romania
Distributed by:
Gerriets Austria CEE GmbH
Gorskistraße 8
AT-1230 Wien
☎ +43 1 6000 600 0
☎ +43 1 6032 585
info@gerriets.at
www.gerriets.at

Gerriets Bulgaria
Landau Impex GmbH
Shavarski pat Str. No. 3
BG-1000 Sofia, Losenetz
☎ +35 92 862 92 44
☎ +35 92 868 71 16
info@gerriets.bg
www.gerriets.bg

Gerriets Korea Co., Ltd.
22-12, Ogab-gil 192beon-gil,
Gamgok-myeon, Eumseong-gun,
Chungcheongbuk-do
Korea 369-852
☎ +82 2 477 7713
☎ +82 2 477 1490
info@gerriets.co.kr
www.gerriets.co.kr

Gerriets South Africa
AVL Distribution
P.O.Box 70740
4, Ealing Crescent
ZA-2021 Bryanston
☎ +27 11 463 5804
☎ +27 11 463 5809
info@gerriets.co.za
www.gerriets.co.za

Gerriets Brasil
Av. do Contorno, 6.413, 2º andar
Savassi
cep 30110-017 Belo Horizonte MG
Brasil
☎ +55 31 9201 4700
info@gerriets.com.br
www.gerriets.com.br

Gerriets Czech Republic / Slovakia
firmy GERRIETS pro CR a SR
Boretická 4
CZ-62800 BRNO
☎ +420 731 064 022
info@gerriets.cz
www.gerriets.cz

