

D Erbstülle

CARMEN
Art. 1311-
PARSIFAL
Art. 1312-
ELECTRA 10
Art. 1313-
ELECTRA 12
Art. 1314-
FIGARO
Art. 1315-
BROKAT
Art. 1316-
FIDELIO
Art. 1317-
AIDA
Art. 1318-

F Tulles nid d'abeille

CARMEN
Réf. 1311-
PARSIFAL
Réf. 1312-
ELECTRA 10
Réf. 1313-
ELECTRA 12
Réf. 1314-
FIGARO
Réf. 1315-
BROKAT
Réf. 1316-
FIDELIO
Réf. 1317-
AIDA
Réf. 1318-

E Vision Gauzes

CARMEN
Art. 1311-
PARSIFAL
Art. 1312-
ELECTRA 10
Art. 1313-
ELECTRA 12
Art. 1314-
FIGARO
Art. 1315-
METALLIC Bobbinet
Art. 1316-
FIDELIO
Art. 1317-
AIDA
Art. 1318-

Bitte beachten:
In der Darstellung der Muster als PDF-Datei kann es technisch bedingt zu Farbabweichungen kommen.

Attention!
Photos non contractuelles.

Please note:
Photos of samples shown in pdf-file may vary slightly in colour due to technical reasons.



Erbstüül CARMEN

100 % Trevira CS.
 Permanent schwer entflammbar.
 Gezwirnt in Kette und Schuss.
 Stücklängen ca. 45 lfm.
 Sonderfarben ab 10 lfm.

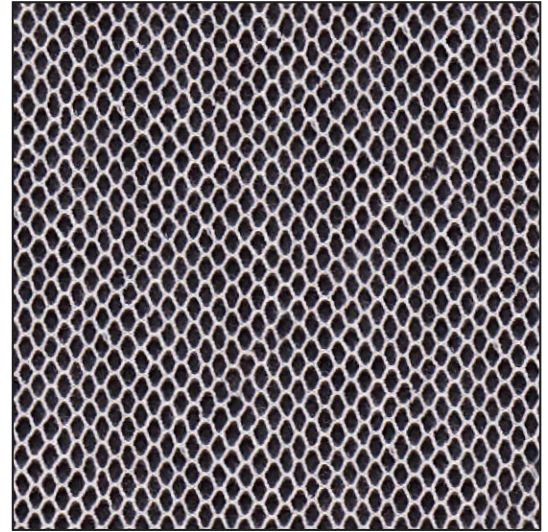
Tulle nid d'abeille CARMEN

100 % trévira CS.
 Mouliné en chaîne et trame.
 Longueur des pièces env. 45 ml.
 Coloris spéciaux à partir de 10 ml.

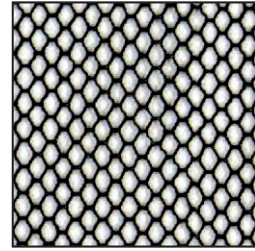
Vision Gauze CARMEN

100 % Trevira CS.
 Inherently flame retardant.
 Piece lengths approx. 49.2 yds.
 Min. quantity for custom dyed colours 10.9 yds.

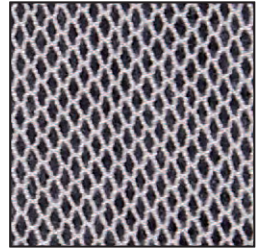
Art. / Réf.	Farben	Coloris	Colours	B1	M1	EN	EN* NFPA	↔ cm	ft/in	g/m ²	oz/yd ²
1311 1011	rohweiß	écru	ecru	•	•	•	•	1050	34'5"	65	1.92
1311 1021	schwarz	noir	black	•	•	•	•	1050	34'5"	65	1.92
1311 1031	grau	gris	grey	•	•	•	•	1050	34'5"	65	1.92



rohweiß / écru / ecru



schwarz / noir / black



grau / gris / grey

Erbstüül PARSIFAL

100 % Baumwolle.
 Gezwirnt in Kette und Schuss.
 Stücklängen ca. 48 lfm.
 Sonderfarben ab 10 lfm.

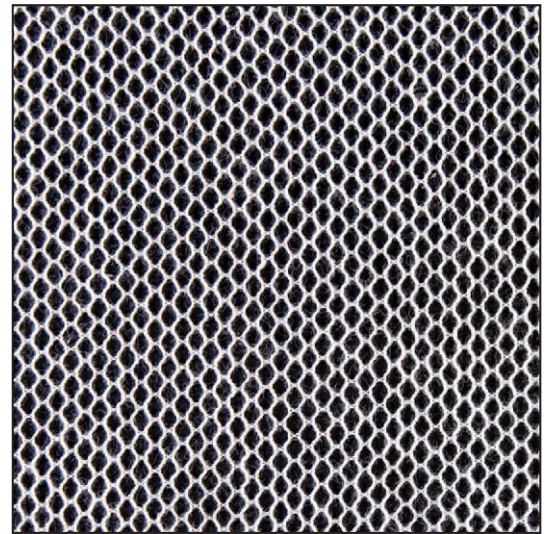
Tulle nid d'abeille PARSIFAL

100 % coton.
 Mouliné en chaîne et trame.
 Longueur des pièces env. 48 ml.
 Coloris spéciaux à partir de 10 ml.

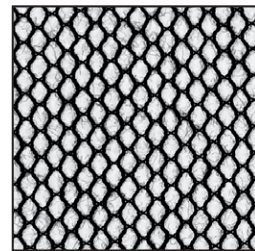
Vision Gauze PARSIFAL

100 % Cotton.
 Piece lengths approx. 52.5 yds.
 Min. quantity for custom dyed colours 10.9 yds.

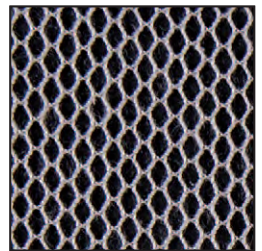
Art. / Réf.	Farben	Coloris	Colours	B1	M1	EN	EN* NFPA	↔ cm	ft/in	g/m ²	oz/yd ²
1312 1211	rohweiß	écru	ecru	•	•	•	•	1200	39'4"	44	1.30
1312 1221	schwarz	noir	black	•	•	•	•	1200	39'4"	44	1.30
1312 1231	grau	gris	grey	•	•	•	•	1200	39'4"	44	1.30



rohweiß / écru / ecru



schwarz / noir / black



grau / gris / grey

Erläuterungen der Brandschutznormen B1, M1, BS, EN, EN* und NFPA unter www.gerriets.com.

Informations concernant les normes de feu B1, M1, BS, EN, EN* et NFPA, consulter notre site www.gerriets.com.

For explanation of flame retardant standards B1, M1, BS, EN, EN* and NFPA, please go to www.gerriets.com.

B1 = DIN 4102 B1
 M1 = M1
 BS = BS 5867

EN = DIN EN 13501-1
 EN* = DIN EN 13773
 NFPA = NFPA 701

Erbstüül ELECTRA 10

100 % Baumwolle.
 Gezwirnt in Kette und Schuss.
 Extra strapazierfähig.
 Stücklängen ca. 36 lfm.
 Sonderfarben ab 10 lfm.

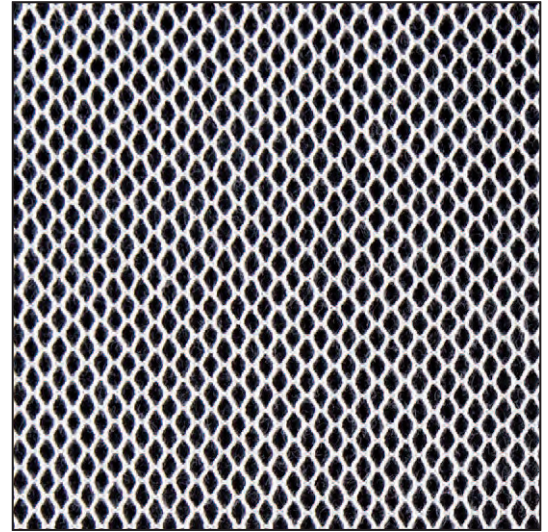
Tulle nid d'abeille ELECTRA 10

100 % coton.
 Mouliné en chaîne et trame.
 Extrême résistance.
 Longueur des pièces env. 36 ml.
 Coloris spéciaux à partir de 10 ml.

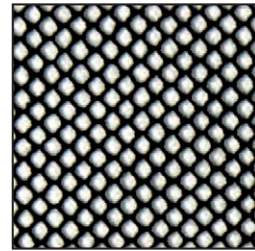
Bobbinet ELECTRA 10

100 % Cotton.
 The hardest wearing bobbinet gauze.
 Piece lengths approx. 39.3 yds.
 Min. quantity for custom dyed colours 10.9 yds.

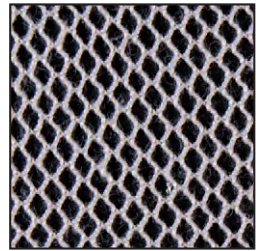
Art. / Réf.	Farben	Coloris	Colours	B1	M1	EN	EN* NFPA	↔ cm	ft/in	g/m ²	oz/yd ²
1313 1011	rohweiß	écru	ecru	•	•		•	1000	32'9"	87	2.57
1313 1021	schwarz	noir	black	•	•		•	1000	32'9"	87	2.57
1313 1031	grau	gris	grey	•	•		•	1000	32'9"	87	2.57



rohweiß / écru / ecru



schwarz / noir / black



grau / gris / grey

Erbstüül ELECTRA 12

100 % Baumwolle.
 Gezwirnt in Kette und Schuss.
 Extra strapazierfähig.
 Stücklängen ca. 36 lfm.
 Sonderfarben ab 10 lfm.

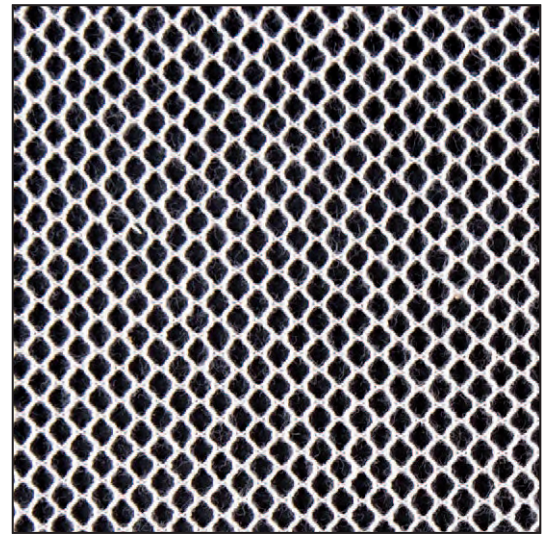
Tulle nid d'abeille ELECTRA 12

100 % coton.
 Mouliné en chaîne et trame.
 Extrême résistance.
 Longueur des pièces env. 36 ml.
 Coloris spéciaux à partir de 10 ml.

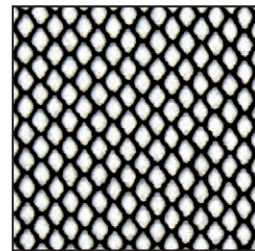
Bobbinet ELECTRA 12

100 % Cotton.
 The hardest wearing bobbinet gauze.
 Piece lengths approx. 39.3 yds.
 Min. quantity for custom dyed colours 10.9 yds.

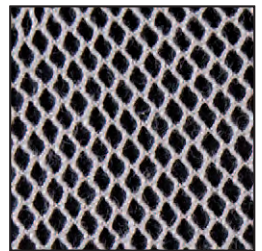
Art. / Réf.	Farben	Coloris	Colours	B1	M1	EN	EN* NFPA	↔ cm	ft/in	g/m ²	oz/yd ²
1314 1211	rohweiß	écru	ecru	•	•		•	1200	39'4"	70	2.06
1314 1221	schwarz	noir	black	•	•		•	1200	39'4"	70	2.06
1314 1231	grau	gris	grey	•	•		•	1200	39'4"	70	2.06



rohweiß / écru / ecru



schwarz / noir / black



grau / gris / grey

Auf Wunsch:
 Professionell konfektionierte Tülle
 aus unseren Ateliers.

Der Inhalt dieser Farbkarte entspricht dem Stand zum Zeitpunkt des Drucks.
 Aktuellste Angaben entnehmen Sie bitte den entsprechenden Datenblättern auf unserer Internetseite.

Sur demande :
 Confection sur mesure dans nos ateliers de couture.

Les informations contenues dans ce nuancier sont valables à la date de l'impression.
 Pour les mises à jour, consulter notre site internet.

On request:
 Professional quality scrim
 manufactured in our workshops.

All information and colour specifications are valid at the time of printing.
 For latest product details please see the respective online data sheet.

Feintüll FIGARO

100 % Baumwolle.
Gezwirnt in Kette und Schuss.
Stücklängen ca. 29 lfm.
Sonderfarben ab 1 Stück.

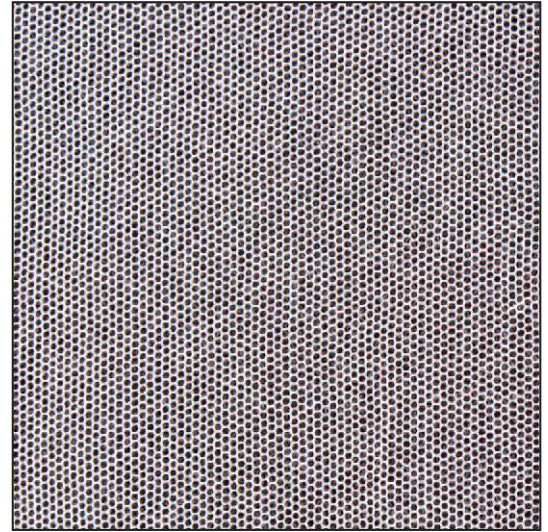
Tulle fin FIGARO

100 % coton.
Mouliné en chaîne et trame.
Longueur des pièces env. 29 ml.
Coloris spéciaux à partir d'1 piece minimum.

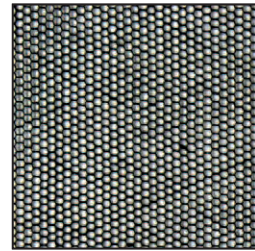
Cine Gauze FIGARO

100 % Cotton.
Piece lengths approx. 31.7 yds.
Min. quantity for custom dyed colours 1 full bolt.

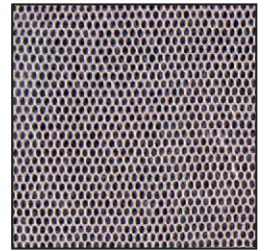
Art. / Réf.	Farben	Coloris	Colours	B1	M1	EN	EN* NFPA	↔ cm	ft/in	g/m ²	oz/yd ²
1315 0511	rohweiß	écru	ecru	•	•		•	550	18'	34	1.00
1315 0521	schwarz	noir	black	•	•		•	550	18'	34	1.00
1315 0531	grau	gris	grey	•	•		•	550	18'	34	1.00



rohweiß / écru / ecru



schwarz / noir / black



grau / gris / grey

Erbstüll BROKAT

38 % Baumwolle, 62 % Metton.
Stücklängen ca. 45 lfm.

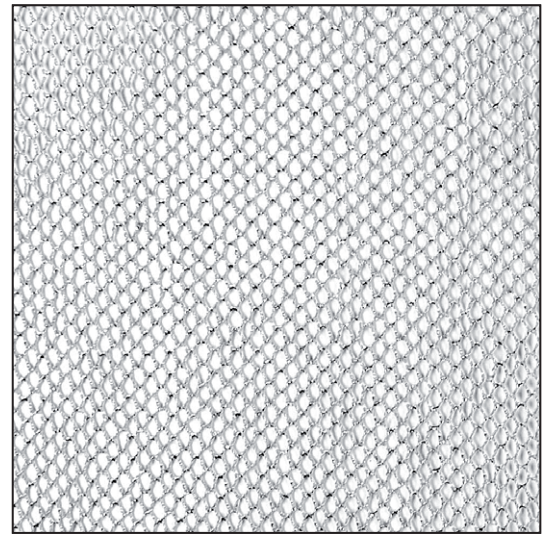
Tulle BROCCART

38 % coton, 62 % métton.
Longueur des pièces env. 45 ml.

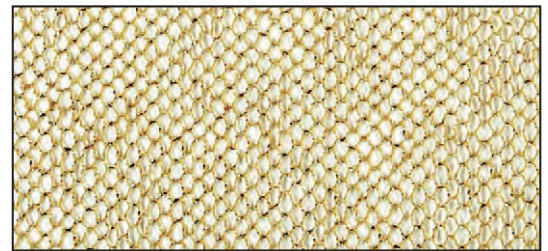
METALLIC Bobbinet

38 % Cotton, 62 % Metton.
Piece lengths approx. 49.2 yds.

Art. / Réf.	Farben	Coloris	Colours	B1	M1	EN	EN* NFPA	↔ cm	ft/in	g/m ²	oz/yd ²
1316 0101	silber	argent	silver	•			•	150	59"	45	1.33
1316 0111	gold	or	gold	•			•	150	59"	45	1.33
1316 0801	silber	argent	silver	•			•	850	27'1"	45	1.33
1316 0811	gold	or	gold	•			•	850	27'1"	45	1.33



silber / argent / silver



gold / or / gold

Grobtüll FIDELIO

100 % Baumwolle.
 Gezwirnt in Kette und Schuss.
 Stücklängen ca. 30 lfm.
 Sonderfarben ab 10 lfm.

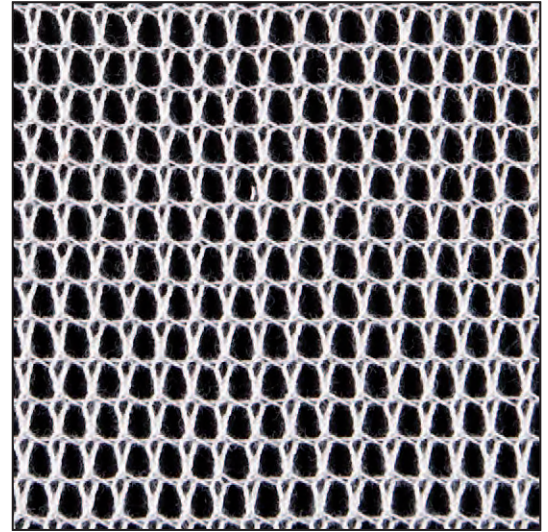
Tulle maille carrée FIDELIO

100 % coton.
 Mouliné en chaîne et trame.
 Longueur des pièces env. 30 ml.
 Coloris spéciaux à partir de 10 ml.

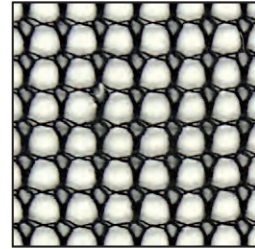
Heavy Bobbinet FIDELIO

100 % Cotton.
 Piece lengths approx. 32.8 yds.
 Min. quantity for custom dyed
 colours 10.9 yds.

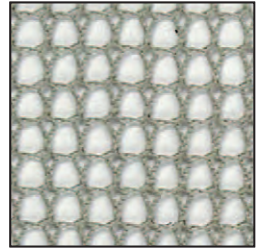
Art. / Réf.	Farben	Coloris	Colours	B1	M1	EN	EN* NFPA	↔ cm	ft/in	☞ g/m ²	oz/yd ²
1317 1111	rohweiß	écru	ecru	•			•	1100	36'	86	2.54
1317 1121	schwarz	noir	black	•			•	1100	36'	86	2.54
1317 1131	grau	gris	grey	•			•	1100	36'	86	2.54



rohweiß / écru / ecru



schwarz / noir / black



grau / gris / grey

Erbstüll AIDA

100 % Baumwolle.
 Gezwirnt in Kette und Schuss.
 Stücklängen ca. 36 lfm.
 Sonderfarben ab 10 lfm.

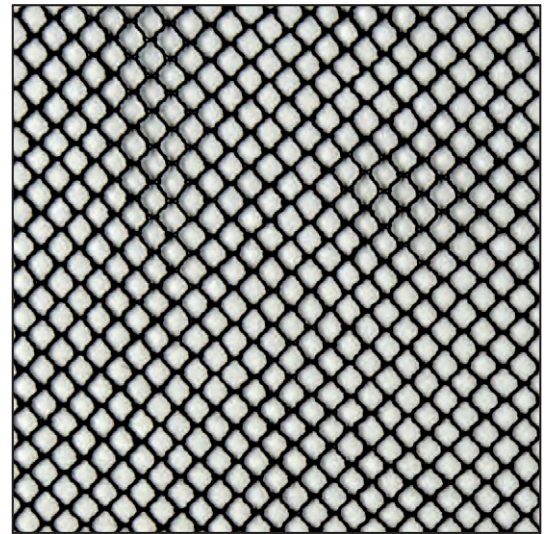
Tulle nid d'abeille AIDA

100 % coton.
 Mouliné en chaîne et trame.
 Longueur des pièces env. 36 ml.
 Coloris spéciaux à partir de 10 ml.

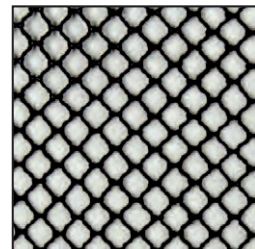
Extra Wide Vision Gauze AIDA

100 % Cotton.
 Piece lengths approx. 39.3 yds.
 Min. quantity for custom dyed
 colours 10.9 yds.

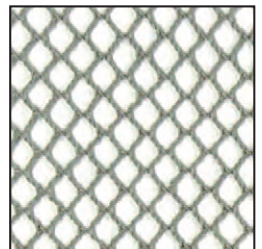
Art. / Réf.	Farben	Coloris	Colours	B1	M1	EN	EN* NFPA	↔ cm	ft/in	☞ g/m ²	oz/yd ²
1318 1711	rohweiß	écru	ecru	•			•	1700	55'9"	35	1.03
1318 1721	schwarz	noir	black	•			•	1700	55'9"	35	1.03
1318 1731	grau	gris	grey	•			•	1700	55'9"	35	1.03



rohweiß / écru / ecru



schwarz / noir / black



grau / gris / grey

Gerriets GmbH
Im Kirchenhürstle 5-7
DE-79224 Umkirch
☎ +49 7665 960 0
☎ +49 7665 960 125
info@gerriets.com
www.gerriets.com

Gerriets S. A. R. L.
Rue du Pourquoi Pas
FR-68600 Volgelsheim
☎ +33 3 89 22 70 22
☎ +33 3 89 22 70 50
info@gerriets.fr
www.gerriets.fr

Gerriets International Inc.
130 Winterwood Avenue
US-Ewing NJ 08638
☎ +1 609 771 8111
☎ +1 609 771 8118
info@gerriets.us
www.gerriets.us

Gerriets Great Britain Ltd.
18 Verney Road
GB-London SE16 3DH
☎ +44 20 7639 7704
☎ +44 20 7732 5760
info@gerriets.co.uk
www.gerriets.co.uk

Gerriets Austria CEE GmbH
Gorskistraße 8
AT-1230 Wien
☎ +43 1 6000 600 0
☎ +43 1 6032 585
info@gerriets.at
www.gerriets.at

Gerriets España S. L.
Pol. Ind. Camporosso Sur
Avda. de Las Moreras
Sector 1, Naves 1-2-3
ES-28350 Ciempozuelos, Madrid
☎ +34 91 134 5022
☎ +34 91 134 5084
info@gerriets.es
www.gerriets.es

Gerriets Belgique
Distribué par :
Gerriets S. A. R. L.
Rue du Pourquoi Pas
FR-68600 Volgelsheim
☎ +33 3 89 22 70 22
☎ +33 3 89 22 70 50
info@gerriets.fr
www.gerriets.fr

Gerriets Nederland
LevTec BV
Pieter Braaijweg 51
NL-1114 AJ Amsterdam-Duivendrecht
☎ +31 20 40 82 553
☎ +31 20 40 82 662
info@gerriets.nl
www.gerriets.nl

Gerriets Italia
Risam for show
Viale Spagna 150 / B
IT-20093 Cologno Monzese (MI)
☎ +39 02 2532 113
☎ +39 02 2532 130
info@gerriets.it
www.gerriets.it

Gerriets Hellas
Stage Art EPE
Stournari 27B
GR-10682 Athens
☎ +30 210 3836 715
☎ +30 210 3811 929
info@gerriets.gr
www.gerriets.gr

Gerriets Turkey
Benart Sound-Light-Vision-Stage System
Ibrahim Karaoglanoglu Cad.
Altinok Plaza No:37 K:3
Seyrantepe – Kağıthane
TR-34418 Istanbul
☎ +90 212 254 33 43
☎ +90 212 254 33 53
benart@benart.net
www.benart.net

Gerriets Slovenija
(Croatia, Bosnia and Herzegovina,
Serbia, Montenegro, Macedonia,
Kosovo)
MAORI, d.o.o.
Špruha 14
SI-1236 loc Trzin
☎ +386 143 052 79
☎ +386 590 27 508
info@gerriets.si
www.gerriets.si

Gerriets Hungária
Gépbér Hungária Ltd
Mester u. 87
HU-1095 Budapest
☎ +36 147 665 21
☎ +36 147 665 20
info@gerriets.hu
www.gerriets.hu

Gerriets Romania
Distributed by:
Gerriets Austria CEE GmbH
Gorskistraße 8
AT-1230 Wien
☎ +43 1 6000 600 0
☎ +43 1 6032 585
info@gerriets.at
www.gerriets.at

Gerriets Bulgaria
Landau Impex GmbH
Shavarski pat Str. No. 3
BG-1000 Sofia, Losenetz
☎ +35 92 862 92 44
☎ +35 92 868 71 16
info@gerriets.bg
www.gerriets.bg

Gerriets Korea Co., Ltd.
22-12, Ogab-gil 192beon-gil,
Gamgok-myeon, Eumseong-gun,
Chungcheongbuk-do
Korea 369-852
☎ +82 2 477 7713
☎ +82 2 477 1490
info@gerriets.co.kr
www.gerriets.co.kr

Gerriets South Africa
AVL Distribution
P.O.Box 70740
4, Ealing Crescent
ZA-2021 Bryanston
☎ +27 11 463 5804
☎ +27 11 463 5809
info@gerriets.co.za
www.gerriets.co.za

Gerriets Brasil
Av. do Contorno, 6.413, 2º andar
Savassi
cep 30110-017 Belo Horizonte MG
Brasil
☎ +55 31 9201 4700
info@gerriets.com.br
www.gerriets.com.br

Gerriets Czech Republic / Slovakia
firmy GERRIETS pro CR a SR
Boretická 4
CZ-62800 BRNO
☎ +420 731 064 022
info@gerriets.cz
www.gerriets.cz

