

D Moltonstoffe**Bühnenmolton R 55**

Art. 1421-

**Podestverkleidung
aus Bühnenmolton
R 55**

Art. 1421-

Bühnenmolton CS

Art. 1422-

BOLTON

Art. 1423-

CALMUC

Art. 1425-

WOOLSERGE 500

Art. 1424-

WOOLSERGE 1000

Art. 1424-

F Toiles molleton**Molleton de scène R 55**

Réf. 1421-

**Jupe de scène en
Molleton de scène
R 55**

Réf. 1421-

Molleton de scène CS

Réf. 1422-

BOLTON

Réf. 1423-

CALMUC

Réf. 1425-

WOOLSERGE 500

Réf. 1424-

WOOLSERGE 1000

Réf. 1424-

E Duvetyne Materials**Duvetyne R 55**

Art. 1421-

**Stage skirts made
of Duvetyne R 55**

Art. 1421-

Duvetyne CS

Art. 1422-

BOLTON

Art. 1423-

CALMUC

Art. 1425-

WOOLSERGE 500

Art. 1424-

WOOLSERGE 1000

Art. 1424-

Bitte beachten:

In der Darstellung der Muster als PDF-Datei kann es technisch bedingt zu Farbabweichungen kommen.

Attention!

Photos non contractuelles.

Please note:

Photos of samples shown in pdf-file may vary slightly in colour due to technical reasons.

Bühnenmolton R 55

100 % Baumwolle.
 Beidseitig geraut.
 Schwere Körperqualität.
 Farbe schwarz ist blickdicht.
 Stücklängen ca. 60 lfm.
 Sonderfarben ab ca. 500 lfm.
 Mit Akustikzertifikat.

Molleton de scène R 55

100 % coton.
 Gratté des deux côtés.
 Qualité lourde.
 Coloris noir = fortement occultant.
 Longueur des pièces env. 60 ml.
 Coloris spéciaux à partir d'env.
 500 ml.
 Avec certificat acoustique.

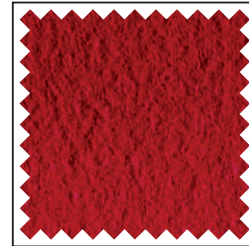
Duvetyne R 55

100 % Cotton.
 Brushed on both sides.
 Heavy duty brushed cotton.
 Fabric is opaque in black.
 Piece lengths approx. 65.6 yds.
 Minimum quantity for custom dyed
 colours approx. 546.8 yds.
 Acoustic certificate available.

Art. / Réf.	Farben	Coloris	Colours	B1	M1	EN	EN* NFPA	↔ cm	ft/in	g/m ²	oz/yd ²
1421 2100	weiß	blanc	white	•	•	•	•	200	78"	300	8.85
1421 2200	schwarz	noir	black	•	•	•	•	200	78"	315	9.29
1421 3700	rot	rouge	red	•	•	•	•	300	118"	300	8.85
1421 3710	hellrot	rouge clair	light red	•	•	•	•	300	118"	300	8.85
1421 3720	weinrot	bordeaux	wine red	•	•	•	•	300	118"	300	8.85
1421 3500	blau	bleu	blue	•	•	•	•	300	118"	300	8.85
1421 3600	dunkelblau	bleu foncé	dark blue	•	•	•	•	300	118"	300	8.85
1421 3510	marineblau	bleu marine	navy blue	•	•	•	•	300	118"	300	8.85
1421 3100	weiß	blanc	white	•	•	•	•	300	118"	300	8.85
1421 3110	rohweiß	écru	ecru	•	•	•	•	300	118"	300	8.85
1421 3400	hellgrau	gris clair	light grey	•	•	•	•	300	118"	300	8.85
1421 3330	mausgrau	gris souris	mouse grey	•	•	•	•	300	118"	300	8.85
1421 3200	schwarz	noir	black	•	•	•	•	300	118"	325	9.59



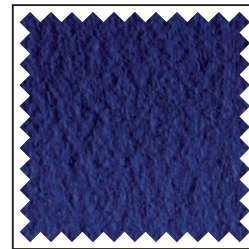
-3700 Griffmuster / Echantillon / Sample



-3710



-3720



-3500



-3600



-3510



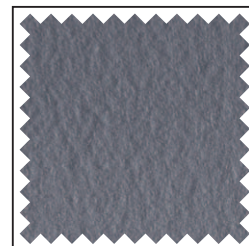
-2100 / -3100



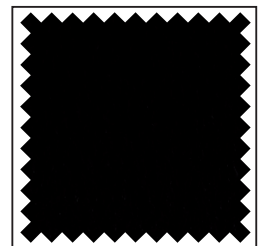
-3110



-3400



-3330



-2200 / -3200

Der Inhalt dieser Farbkarte entspricht dem Stand zum Zeitpunkt des Drucks.
 Aktuellste Angaben entnehmen Sie bitte den entsprechenden Datenblättern auf unserer Internetseite.

Les informations contenues dans ce nuancier sont valables à la date de l'impression.
 Pour les mises à jour, consulter notre site internet.

All information and colour specifications are valid at the time of printing.
 For latest product details please see the respective online data sheet.

Podestverkleidung aus Bühnenmolton R 55

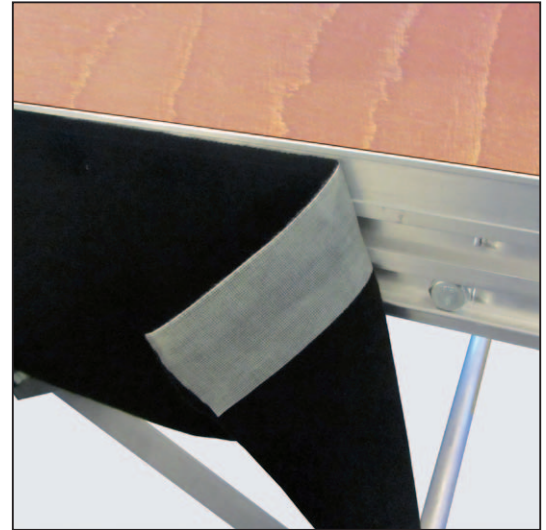
100 % Baumwolle.
Beidseitig geraut.
Fertig konfektioniert, sauber geschnitten, die Längsseiten gekettelt.
Nur in ganzen Stücken lieferbar.
Stücklängen ca. 60 lfm.

Jupe de scène en Molleton de scène R 55

100 % coton.
Gratté des deux côtés.
Confection : Haut et Bas : surjeté.
Côté : sans finition.
Uniquement livrable par pièces entières.
Longueur des pièces env. 60 ml.

Stage skirts made of Duvetyne R 55

100 % Cotton.
Brushed on both sides.
Finish: Top and bottom: looped.
Sides: without finish.
Available in full pieces only.
Piece lengths approx. 65.6 yds.



Art. / Réf.	Farben	Coloris	Colours	B1 M1 EN EN* NFPA	↔ cm	ft/in	↗ g/m²	oz/yd²
1421 9021	schwarz	noir	black	• • • • •	20	7"	325	9.59
1421 9041	schwarz	noir	black	• • • • •	40	15"	325	9.59
1421 9061	schwarz	noir	black	• • • • •	60	23"	325	9.59
1421 9081	schwarz	noir	black	• • • • •	80	31"	325	9.59
1421 9101	schwarz	noir	black	• • • • •	100	39"	325	9.59

Spezialklebeband für Podestverkleidungen, doppelseitig klebend

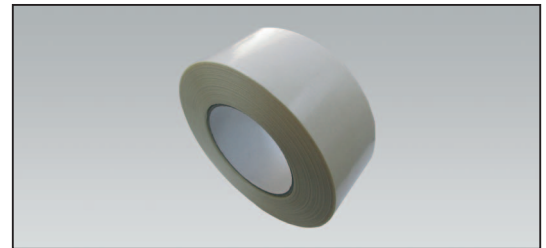
Material: Zellwollgewebe.

Special adhésif double face pour jupe de scène

Composition : cellulose.

Special Tape for stage skirting, double-faced

Material: Spun Rayon Fabric.



Art. / Réf.	Farben	Coloris	Colours	B1 M1 EN EN* NFPA	⌀ mm	m
4101 0356	creme	crème	cream		50	25

Bühnenmolton CS

100 % Polyester.
Einseitig geraut.
Permanent schwer entflammbar.
Stücklängen ca. 60 lfm.
Sonderfarben auf Anfrage.

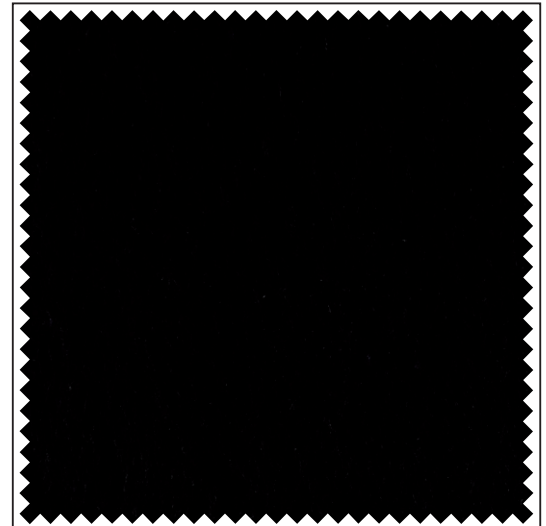
Molleton de scène CS

100 % polyester.
Recto gratté.
Longueur des pièces env. 60 ml.
Coloris spéciaux : sur demande.

Duvetyne CS

100 % Polyester.
Brushed on one side.
Inherently flame retardant.
Piece lengths approx. 65.6 yds.
Custom dyed colours on request.

Art. / Réf.	Farben	Coloris	Colours	B1 M1 EN EN* NFPA	↔ cm	ft/in	↗ g/m²	oz/yd²
1422 3121	schwarz	noir	black	• • • • •	300	118"	320	9.44
1422 3111	weiß	blanc	white	• • • • •	300	118"	320	9.44



schwarz / noir / black



weiß / blanc / white

BOLTON

100 % Baumwolle.
Einseitig geraut.
Hochwertige Satinbindung.
Stücklängen ca. 60 lfm.

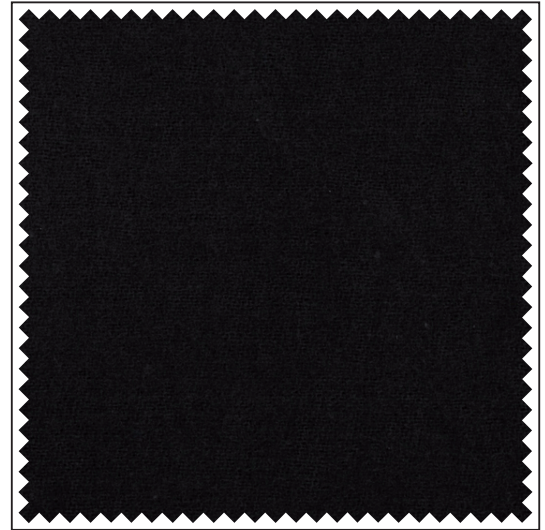
BOLTON

100 % coton.
Recto gratté.
Armure satin très résistante.
Longueur des pièces env. 60 ml.

BOLTON

100 % Cotton.
Brushed on one side.
Satin weave.
Piece lengths approx. 65.6 yds.

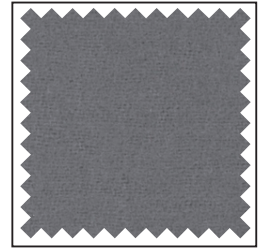
Art. / Réf.	Farben	Coloris	Colours	B1	M1	EN	EN* NFPA	↔	cm	ft/in	g/m ²	oz/yd ²
1423 1100	weiß	blanc	white	•	•				300	118"	320	9.44
1423 1200	schwarz	noir	black	•	•				300	118"	320	9.44
1423 1300	grau	gris	grey	•	•				300	118"	320	9.44



schwarz / noir / black



weiß / blanc / white



grau / gris / grey

CALMUC

100 % Baumwolle.
Beidseitig geraut.
Stücklängen ca. 30 und 60 lfm.
Sonderfarben ab ca. 500 lfm.

CALMUC

100 % coton.
Gratté des deux côtés.
Longueur des pièces env. 30 et 60 ml.
Coloris spéciaux à partir d'env. 500 ml.

CALMUC

100 % Cotton.
Brushed on both sides.
Piece lengths approx. 32.8 and 65.6 yds.
Minimum quantity for custom dyed colours approx. 546.8 yds.

Art. / Réf.	Farben	Coloris	Colours	B1	M1	EN	EN* NFPA	↔	cm	ft/in	g/m ²	oz/yd ²
1425 1601	rohweiß	écru	ecru	•	•		•		160	63"	520	15.34



rohweiß / écru / ecru

Erläuterungen der Brandschutznormen B1, M1, BS, EN, EN* und NFPA unter www.gerriets.com.

Auf Wunsch:
Professionell konfektionierte
Vorhänge aus unseren Ateliers.

Informations concernant les normes de feu B1, M1, BS, EN, EN* et NFPA, consulter notre site www.gerriets.com.

Sur demande :
Confection sur mesure dans nos
ateliers de couture.

For explanation of flame retardant standards B1, M1, BS, EN, EN* and NFPA, please go to www.gerriets.com.

On request:
Professional quality curtains
manufactured in our workshops.

B1 = DIN 4102 B1
M1 = M1
BS = BS 5867
EN = DIN EN 13501-1
EN* = DIN EN 13773
NFPA = NFPA 701

Wollgewebe WOOLSERGE 500

100 % Wolle.
Stücklängen ca. 45 - 55 lfm.
Sonderfarben auf Anfrage.
Mit Akustikzertifikat.

Bewerteter Schallabsorptionsgrad nach ISO 11654 $\alpha_w = 0,70 - 0,85$, je nach Ausführung.
Schallabsorberklasse: C-B.

Grafik/Tabelle:
Absorptionswerte in glatthängendem Zustand, Wandabstand: 100 mm.

Serge de laine WOOLSERGE 500

100 % laine.
Longueur pièces env. 45 - 55 ml.
Coloris spéciaux sur demande.
Avec certificat acoustique.

Degré d'absorption acoustique : ISO 11654 $\alpha_w = 0,70 - 0,85$.
Catégorie d'absorption acoustique : C-B.

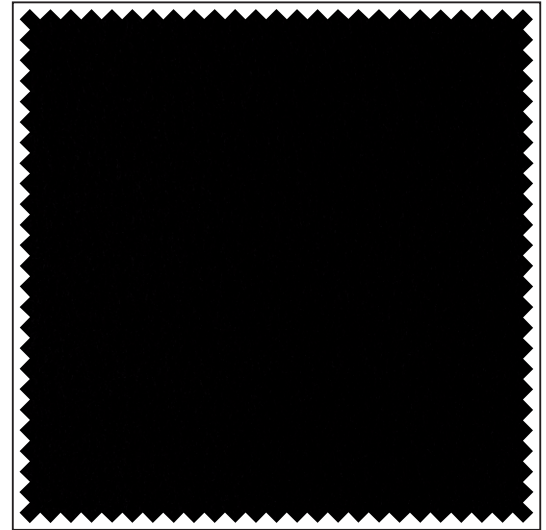
Tableaux :
Mesures d'absorption acoustique avec une confection à plat, distance au mur : 100 mm.

WOOLSERGE 500

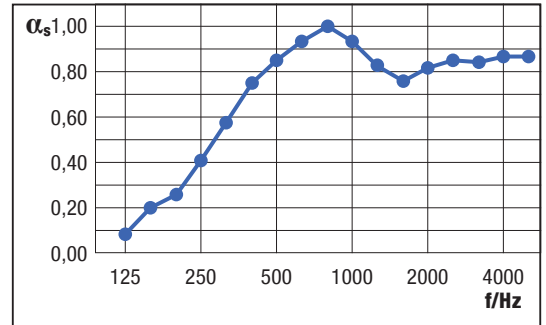
100 % Wool.
Piece lengths 49.2 - 60.1 yds.
Custom dyed colours on request.
Acoustic certificate available.

Acoustic absorption values: ISO 11654 $\alpha_w = 0,70 - 0,85$.
Acoustic absorption class: C-B.

Chart:
Acoustic absorption values based on flat curtain application, distance from wall: 100 mm.



schwarz / noir / black



Schallabsorptionsgrad nach ISO 354 / Degré d'absorption acoustique selon ISO 354 / Acoustic absorption values according to ISO 354 = α_w

Art. / Réf.	Farben	Coloris	Colours	B1	BS	EN	EN* NFPA	↔	cm	ft/in	☞	g/m ²	oz/yd ²
1424 1521	schwarz	noir	black		•		•		150	59"		500	14.75

Frequenz / Fréquence / Frequency [Hz]	125	250	500	1000	2000	4000
α_p Praktischer Schallabsorptionsgrad nach ISO 11654 Degré d'absorption acoustique selon ISO 11654 Acoustic absorption value according to ISO 11654	0,10	0,40	0,85	0,95	0,80	0,85

Wollgewebe WOOLSERGE 1000

100 % Wolle.
Stücklängen ca. 40 - 45 lfm.
Sonderfarben ab ca. 500 lfm.
Mit Akustikzertifikat.

Bewerteter Schallabsorptionsgrad nach ISO 11654 $\alpha_w = 0,70 - 0,85$, je nach Ausführung.
Schallabsorberklasse: C.

Grafik/Tabelle:
Absorptionswerte in glatthängendem Zustand, Wandabstand: 100 mm.

Serge de laine WOOLSERGE 1000

100 % laine.
Longueur pièces env. 40 - 45 ml.
Coloris spéciaux à partir d'env. 500 ml.
Avec certificat acoustique.

Degré d'absorption acoustique : ISO 11654 $\alpha_w = 0,70 - 0,85$.
Catégorie d'absorption acoustique : C.

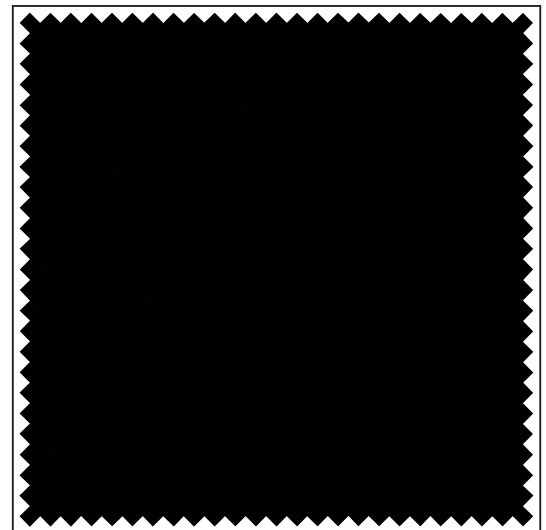
Tableaux :
Mesures d'absorption acoustique avec une confection à plat, distance au mur : 100 mm.

WOOLSERGE 1000

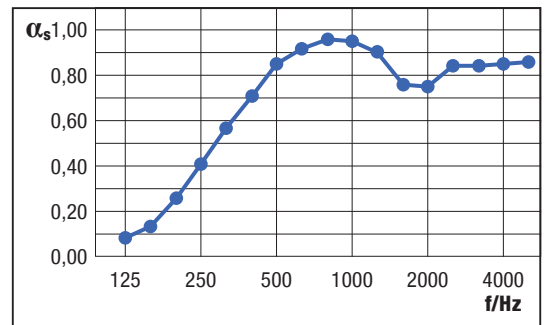
100 % Wool.
Piece lengths 43.7 - 49.2 yds.
Minimum quantity for custom dyed colours approx. 546.8 yds.
Acoustic certificate available.

Acoustic absorption values: ISO 11654 $\alpha_w = 0,70 - 0,85$.
Acoustic absorption class: C.

Chart:
Acoustic absorption values based on flat curtain application, distance from wall: 100 mm.



schwarz / noir / black



Schallabsorptionsgrad nach ISO 354 / Degré d'absorption acoustique selon ISO 354 / Acoustic absorption values according to ISO 354 = α_w

Art. / Réf.	Farben	Coloris	Colours	B1	BS	EN	EN* NFPA	↔	cm	ft/in	☞	g/m ²	oz/yd ²
1424 2521	schwarz	noir	black		•				150	59"		800	23.59

Frequenz / Fréquence / Frequency [Hz]	125	250	500	1000	2000	4000
α_p Praktischer Schallabsorptionsgrad nach ISO 11654 Degré d'absorption acoustique selon ISO 11654 Acoustic absorption value according to ISO 11654	0,10	0,40	0,85	0,95	0,80	0,85

Gerriets GmbH
Im Kirchenhürstle 5-7
DE-79224 Umkirch
☎ +49 7665 960 0
☎ +49 7665 960 125
info@gerriets.com
www.gerriets.com

Gerriets S. A. R. L.
Rue du Pourquoi Pas
FR-68600 Volgelsheim
☎ +33 3 89 22 70 22
☎ +33 3 89 22 70 50
info@gerriets.fr
www.gerriets.fr

Gerriets International Inc.
130 Winterwood Avenue
US-Ewing NJ 08638
☎ +1 609 771 8111
☎ +1 609 771 8118
info@gerriets.us
www.gerriets.us

Gerriets Great Britain Ltd.
18 Verney Road
GB-London SE16 3DH
☎ +44 20 7639 7704
☎ +44 20 7732 5760
info@gerriets.co.uk
www.gerriets.co.uk

Gerriets Austria CEE GmbH
Gorskistraße 8
AT-1230 Wien
☎ +43 1 6000 600 0
☎ +43 1 6032 585
info@gerriets.at
www.gerriets.at

Gerriets España S. L.
Pol. Ind. Camporosso Sur
Avda. de Las Moreras
Sector 1, Naves 1-2-3
ES-28350 Ciempozuelos, Madrid
☎ +34 91 134 5022
☎ +34 91 134 5084
info@gerriets.es
www.gerriets.es

Gerriets Belgique
Distribué par :
Gerriets S. A. R. L.
Rue du Pourquoi Pas
FR-68600 Volgelsheim
☎ +33 3 89 22 70 22
☎ +33 3 89 22 70 50
info@gerriets.fr
www.gerriets.fr

Gerriets Nederland
LevTec BV
Pieter Braaijweg 51
NL-1114 AJ Amsterdam-Duivendrecht
☎ +31 20 40 82 553
☎ +31 20 40 82 662
info@gerriets.nl
www.gerriets.nl

Gerriets Italia
Risam for show
Viale Spagna 150 / B
IT-20093 Cologno Monzese (MI)
☎ +39 02 2532 113
☎ +39 02 2532 130
info@gerriets.it
www.gerriets.it

Gerriets Hellas
Stage Art EPE
Stournari 27B
GR-10682 Athens
☎ +30 210 3836 715
☎ +30 210 3811 929
info@gerriets.gr
www.gerriets.gr

Gerriets Turkey
Benart Sound-Light-Vision-Stage System
Ibrahim Karaoglanoglu Cad.
Altinok Plaza No:37 K:3
Seyrantepe – Kağıthane
TR-34418 Istanbul
☎ +90 212 254 33 43
☎ +90 212 254 33 53
benart@benart.net
www.benart.net

Gerriets Slovenija
(Croatia, Bosnia and Herzegovina,
Serbia, Montenegro, Macedonia,
Kosovo)
MAORI, d.o.o.
Špruha 14
SI-1236 loc Trzin
☎ +386 143 052 79
☎ +386 590 27 508
info@gerriets.si
www.gerriets.si

Gerriets Hungária
Gépbér Hungária Ltd
Mester u. 87
HU-1095 Budapest
☎ +36 147 665 21
☎ +36 147 665 20
info@gerriets.hu
www.gerriets.hu

Gerriets Romania
Distributed by:
Gerriets Austria CEE GmbH
Gorskistraße 8
AT-1230 Wien
☎ +43 1 6000 600 0
☎ +43 1 6032 585
info@gerriets.at
www.gerriets.at

Gerriets Bulgaria
Landau Impex GmbH
Shavarski pat Str. No. 3
BG-1000 Sofia, Losenetz
☎ +35 92 862 92 44
☎ +35 92 868 71 16
info@gerriets.bg
www.gerriets.bg

Gerriets Korea Co., Ltd.
22-12, Ogab-gil 192beon-gil,
Gamgok-myeon, Eumseong-gun,
Chungcheongbuk-do
Korea 369-852
☎ +82 2 477 7713
☎ +82 2 477 1490
info@gerriets.co.kr
www.gerriets.co.kr

Gerriets South Africa
AVL Distribution
P.O.Box 70740
4, Ealing Crescent
ZA-2021 Bryanston
☎ +27 11 463 5804
☎ +27 11 463 5809
info@gerriets.co.za
www.gerriets.co.za

Gerriets Brasil
Stefan Herbert Bottcher Comercio
Rua dos Inconfidentes 867 2º andar
Bairro Savassi
cep. 30140-120 Belo Horizonte MG
Brasil
☎ +55 31 2537 5468
☎ +55 31 99201 4700
stefanbottcher@gerrietsbrasil.com.br
www.gerrietsbrasil.com.br

Gerriets Czech Republic / Slovakia
firmy GERRIETS pro CR a SR
Boretická 4
CZ-62800 BRNO
☎ +420 731 064 022
info@gerriets.cz
www.gerriets.cz

