

D **Glasgewebe**

Qualität 96 201

Art. 1561-

Qualität 96 105

Art. 1562-

Qualität 96 110

Art. 1563-

Qualität 96 320

Art. 1566-

F **Fibres de verre**

Qualité 96 201

Réf. 1561-

Qualité 96 105

Réf. 1562-

Qualité 96 110

Réf. 1563-

Qualité 96 320

Réf. 1566-

E **Woven Glass**

Quality 96 201

Art. 1561-

Quality 96 105

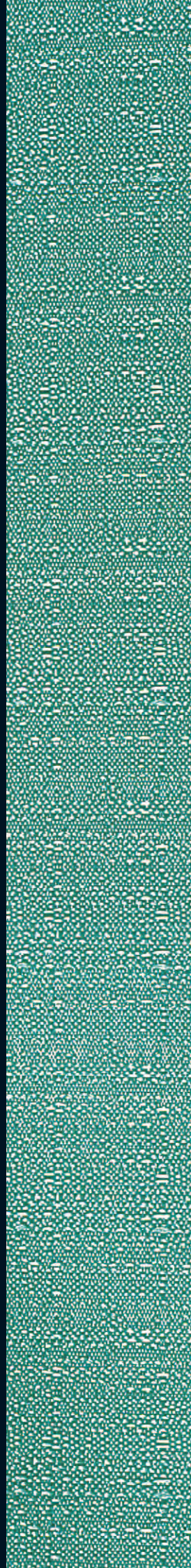
Art. 1562-

Quality 96 110

Art. 1563-

Quality 96 320

Art. 1566-



Bitte beachten:
In der Darstellung der Muster als PDF-Datei kann es technisch bedingt zu Farbabweichungen kommen.

Attention!
Photos non contractuelles.

Please note:
Photos of samples shown in pdf-file may vary slightly in colour due to technical reasons.



Glasgewebe Qualität 96 201

100 % Textilglas.
Schwere Qualität.
Nicht brennbar.
Stüklängen ca. 15, 30 und 60 lfm.
Nur in ganzen Stücken lieferbar.
Sonderfarben ab ca. 1.000 lfm.
Akustisches Gutachten verfügbar.

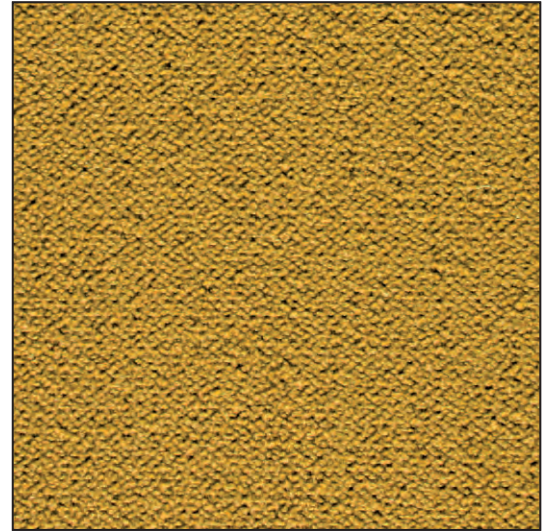
Fibre de verre 96 201

100 % fibre de verre.
Qualité lourde.
Non inflammable.
Longueur des pièces env. 15, 30 et 60 ml.
Livable uniquement par pièces entières.
Coloris spéciaux à partir 1.000 ml.
Certificat acoustique disponible.

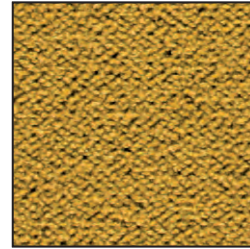
Woven Glass 96 201

100 % Woven fibreglass.
Heavy duty.
Non-combustible.
Piece lengths approx. 16.4, 32.8 and 65.6 yds.
Available in full pieces only.
Minimum quantity for custom dyed colours approx. 1093.6 yds.
Acoustic certificate available.

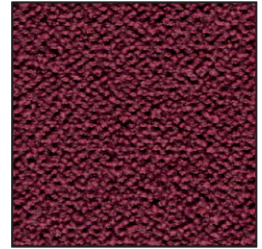
Art. / Réf.	Farben	Coloris	Colours	A2	MO	EN	EN* NFPA	↔ cm	ft/in	g/m ²	oz/yd ²
1561 1331	gold	or	gold	•	•			150	59"	435	12.83
1561 1386	weinrot	bordeaux	wine red	•	•			150	59"	435	12.83
1561 1153	blau	bleu	blue	•	•			150	59"	435	12.83
1561 1601	beige	beige	beige	•	•			150	59"	435	12.83
1561 1113	weiß	blanc	white	•	•			150	59"	435	12.83
1561 1708	grau	gris	grey	•	•			150	59"	435	12.83
1561 1721	dunkelgrau	gris foncé	dark grey	•	•			150	59"	435	12.83
1561 1100	schwarz	noir	black	•	•			150	59"	435	12.83



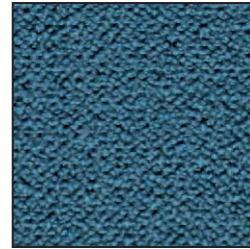
Griffmuster / Echantillon / Sample



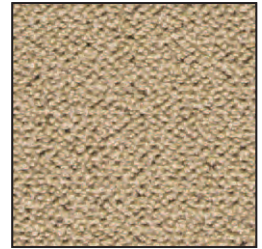
gold / or / gold



weinrot / bordeaux / wine red



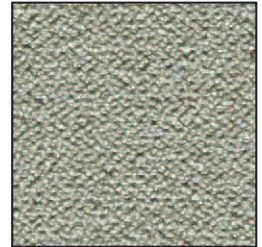
blau / bleu / blue



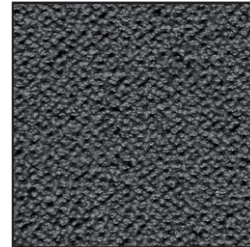
beige / beige / beige



weiß / blanc / white



grau / gris / grey



d.grau / gris foncé / d.grey



schwarz / noir / black

Erläuterungen der Brandschutznormen A2, MO, EN, EN* und NFPA unter www.gerriets.com.

Auf Wunsch:
Professionell konfektionierte
Vorhänge aus unseren Ateliers.

Informations concernant les normes de feu A2, MO, EN, EN* et NFPA, consulter notre site www.gerriets.com.

Sur demande :
Confection sur mesure dans nos ateliers de couture.

For explanation of flame retardant standards A2, MO, EN, EN* and NFPA, please go to www.gerriets.com.

On request:
Professional quality curtains
manufactured in our workshops.

A2 = DIN 4102 A2
MO = MO
BS = BS 5867
EN = DIN EN 13501-1
EN* = DIN EN 13773
NFPA = NFPA 701

Glasgewebe Qualität 96 105

100 % Textilglas.
Nicht brennbar.
Stücklängen ca. 15, 30 und 60 lfm.
Nur in ganzen Stücken lieferbar.
Sonderfarben ab ca. 1.000 lfm.

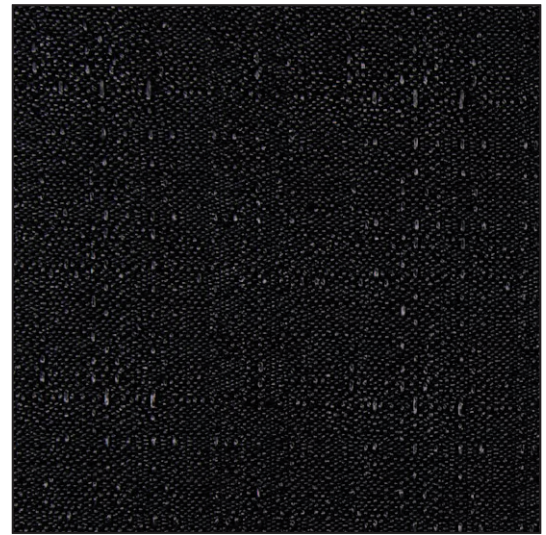
Fibre de verre 96 105

100 % fibre de verre.
Non inflammable.
Longueur des pièces env. 15, 30 et 60 ml.
Livvable uniquement par pièces entières.
Coloris spéciaux à partir 1.000 ml.

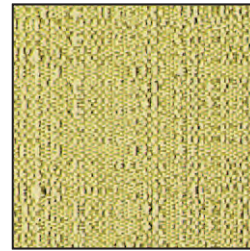
Woven Glass 96 105

100 % Woven fibreglass.
Non-combustible.
Piece lengths approx. 16.4, 32.8 and 65.6 yds.
Available in full pieces only.
Minimum quantity for custom dyed colours approx. 1093.6 yds.

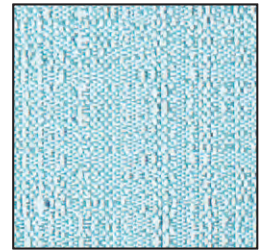
Art. / Réf.	Farben	Coloris	Colours	A2	MO	EN	EN* NFPA	↔	cm	ft/in	g/m ²	oz/yd ²
1562 2321	gold	or	gold	•	•				150	59"	310	9.14
1562 2159	hellblau	bleu clair	light blue	•	•				150	59"	310	9.14
1562 2165	blau	bleu	blue	•	•				150	59"	310	9.14
1562 2541	petrol	pétrole	petrol	•	•				150	59"	310	9.14
1562 2601	beige	beige	beige	•	•				150	59"	310	9.14
1562 2113	weiß	blanc	white	•	•				150	59"	310	9.14
1562 2708	grau	gris	grey	•	•				150	59"	310	9.14
1562 2100	schwarz	noir	black	•	•				150	59"	310	9.14



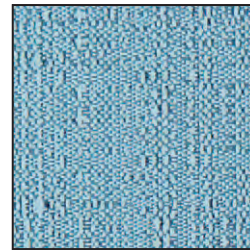
Griffmuster / Echantillon / Sample



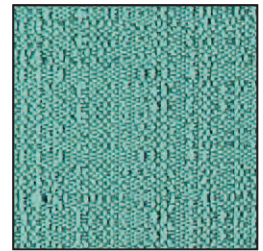
gold / or / gold



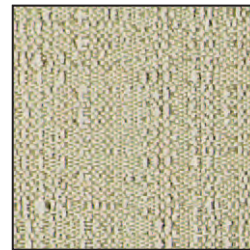
h. blau / bleu clair / light blue



blau / bleu / blue



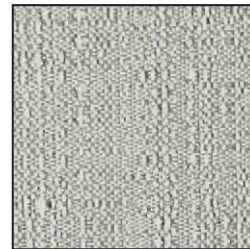
petrol / pétrole / petrol



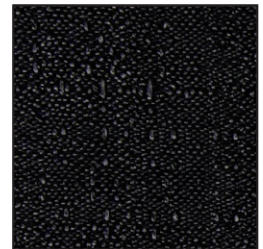
beige / beige / beige



weiß / blanc / white



grau / gris / grey



schwarz / noir / black

Der Inhalt dieser Farbkarte entspricht dem Stand zum Zeitpunkt des Drucks.
Aktuellste Angaben entnehmen Sie bitte den entsprechenden Datenblättern auf unserer Internetseite.

Les informations contenues dans ce nuancier sont valables à la date de l'impression.
Pour les mises à jour, consulter notre site internet.

All information and colour specifications are valid at the time of printing.
For latest product details please see the respective online data sheet.

Glasgewebe Qualität 96 110

100 % Textilglas.
 Nicht brennbar.
 Stücklängen ca. 15, 30 und 60 lfm.
 Nur in ganzen Stücken lieferbar.
 Sonderfarben ab ca. 1.000 lfm.
 Akustisches Gutachten verfügbar.

Fibre de verre 96 110

100 % fibre de verre.
 Non inflammable.
 Longueur des pièces env. 15, 30 et 60 ml.
 Livrable uniquement par pièces entières.
 Coloris spéciaux à partir 1.000 ml.
 Certificat acoustique disponible.

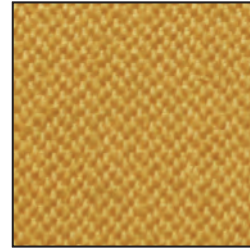
Woven Glass 96 110

100 % Woven fibreglass.
 Non-combustible.
 Piece lengths approx. 16.4, 32.8 and 65.6 yds.
 Available in full pieces only.
 Minimum quantity for custom dyed colours approx. 1093.6 yds.
 Acoustic certificate available.

Art. / Réf.	Farben	Coloris	Colours	A2	MO	EN	EN* NFPA	↔ cm	ft/in	g/m ²	oz/yd ²
1563 1331	gold	or	gold	•	•			150	59"	300	8.85
1563 1384	rot	rouge	red	•	•			150	59"	300	8.85
1563 1164	blau	bleu	blue	•	•			150	59"	300	8.85
1563 1601	beige	beige	beige	•	•			150	59"	300	8.85
1563 1113	weiß	blanc	white	•	•			150	59"	300	8.85
1563 1708	grau	gris	grey	•	•			150	59"	300	8.85
1563 1145	graublau	gris bleu	grey blue	•	•			150	59"	300	8.85
1563 1100	schwarz	noir	black	•	•			150	59"	300	8.85



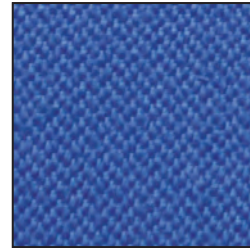
Griffmuster / Echantillon / Sample



gold / or / gold



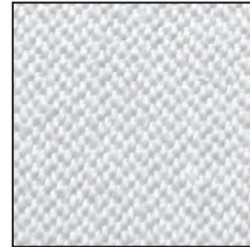
rot / rouge / red



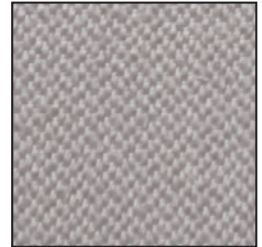
blau / bleu / blue



beige / beige / beige



weiß / blanc / white



grau / gris / grey



graublau / gris bleu / grey blue



schwarz / noir / black

Glasgewebe Qualität 96 320

100 % Textilglas.
 Nicht brennbar.
 Einseitige PU-Beschichtung für
 Digitaldruck. Siebdruck, sowie
 UV-Druck, Solventdruck und
 Latexdruck möglich.
 Lieferung nur gerollt.
 Stücklängen ca. 50 lfm.

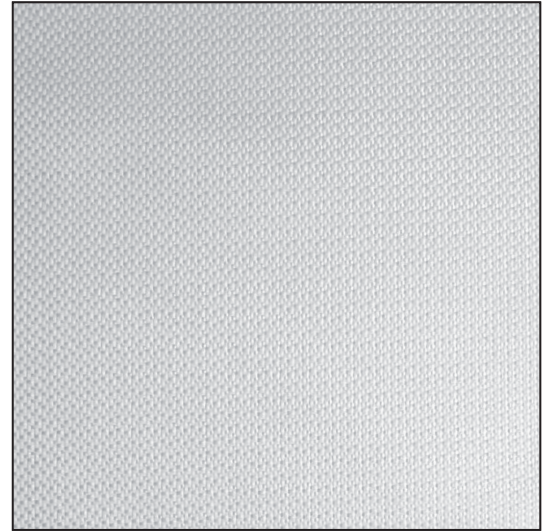
Fibre de verre 96 320

100 % fibre de verre.
 Non inflammable.
 Enduction PU pour impression
 digitale sur une face.
 Sont possibles : sérigraphie,
 impression UV, impression numé-
 rique à encres solvants, impression
 numériques à encres latex.
 Conditionnement : roulé.
 Longueur des pièces env. 50 ml.

Woven Glass 96 320

100 % Woven fibreglass.
 Non-combustible.
 One side PU-coated for digital
 printing. Screen printing, UV
 printing, solvent printing as well as
 Latex printing is possible.
 Packing method: rolled.
 Piece lengths approx. 54.6 yds.

Art. / Réf.	Farben	Coloris	Colours	A2	MO	EN	EN* NFPA	↔	cm	ft/in	g/m ²	oz/yd ²
1566 3100	weiß	blanc	white	•	•	•			320	126"	270	7.96



weiß / blanc / white

Gerriets GmbH
Im Kirchenhürstle 5-7
DE-79224 Umkirch
☎ +49 7665 960 0
☎ +49 7665 960 125
info@gerriets.com
www.gerriets.com

Gerriets S. A. R. L.
Rue du Pourquoi Pas
FR-68600 Volgelsheim
☎ +33 3 89 22 70 22
☎ +33 3 89 22 70 50
info@gerriets.fr
www.gerriets.fr

Gerriets International Inc.
130 Winterwood Avenue
US-Ewing NJ 08638
☎ +1 609 771 8111
☎ +1 609 771 8118
info@gerriets.us
www.gerriets.us

Gerriets Great Britain Ltd.
18 Verney Road
GB-London SE16 3DH
☎ +44 20 7639 7704
☎ +44 20 7732 5760
info@gerriets.co.uk
www.gerriets.co.uk

Gerriets Austria CEE GmbH
Gorskistraße 8
AT-1230 Wien
☎ +43 1 6000 600 0
☎ +43 1 6032 585
info@gerriets.at
www.gerriets.at

Gerriets España S. L.
Pol. Ind. Camporosso Sur
Avda. de Las Moreras
Sector 1, Naves 1-2-3
ES-28350 Ciempozuelos, Madrid
☎ +34 91 134 5022
☎ +34 91 134 5084
info@gerriets.es
www.gerriets.es

Gerriets Belgique
Distribué par :
Gerriets S. A. R. L.
Rue du Pourquoi Pas
FR-68600 Volgelsheim
☎ +33 3 89 22 70 22
☎ +33 3 89 22 70 50
info@gerriets.fr
www.gerriets.fr

Gerriets Nederland
LevTec BV
Pieter Braaijweg 51
NL-1114 AJ Amsterdam-Duivendrecht
☎ +31 20 40 82 553
☎ +31 20 40 82 662
info@gerriets.nl
www.gerriets.nl

Gerriets Italia
Risam for show
Viale Spagna 150 / B
IT-20093 Cologno Monzese (MI)
☎ +39 02 2532 113
☎ +39 02 2532 130
info@gerriets.it
www.gerriets.it

Gerriets Hellas
Stage Art EPE
Stournari 27B
GR-10682 Athens
☎ +30 210 3836 715
☎ +30 210 3811 929
info@gerriets.gr
www.gerriets.gr

Gerriets Turkey
Benart Sound-Light-Vision-Stage System
Ibrahim Karaoglanoglu Cad.
Altinok Plaza No:37 K:3
Seyrantepe – Kağıthane
TR-34418 Istanbul
☎ +90 212 254 33 43
☎ +90 212 254 33 53
benart@benart.net
www.benart.net

Gerriets Slovenija
(Croatia, Bosnia and Herzegovina,
Serbia, Montenegro, Macedonia,
Kosovo)
MAORI, d.o.o.
Špruha 14
SI-1236 loc Trzin
☎ +386 143 052 79
☎ +386 590 27 508
info@gerriets.si
www.gerriets.si

Gerriets Hungária
Gépbér Hungária Ltd
Mester u. 87
HU-1095 Budapest
☎ +36 147 665 21
☎ +36 147 665 20
info@gerriets.hu
www.gerriets.hu

Gerriets Romania
Distributed by:
Gerriets Austria CEE GmbH
Gorskistraße 8
AT-1230 Wien
☎ +43 1 6000 600 0
☎ +43 1 6032 585
info@gerriets.at
www.gerriets.at

Gerriets Bulgaria
Landau Impex GmbH
Shavarski pat Str. No. 3
BG-1000 Sofia, Losenetz
☎ +35 92 862 92 44
☎ +35 92 868 71 16
info@gerriets.bg
www.gerriets.bg

Gerriets Korea Co., Ltd.
22-12, Ogab-gil 192beon-gil,
Gamgok-myeon, Eumseong-gun,
Chungcheongbuk-do
Korea 369-852
☎ +82 2 477 7713
☎ +82 2 477 1490
info@gerriets.co.kr
www.gerriets.co.kr

Gerriets South Africa
AVL Distribution
P.O.Box 70740
4, Ealing Crescent
ZA-2021 Bryanston
☎ +27 11 463 5804
☎ +27 11 463 5809
info@gerriets.co.za
www.gerriets.co.za

Gerriets Brasil
Stefan Herbert Bottcher Comercio
Rua dos Inconfidentes 867 2º andar
Bairro Savassi
cep. 30140-120 Belo Horizonte MG
Brasil
☎ +55 31 2537 5468
☎ +55 31 99201 4700
stefanbottcher@gerrietsbrasil.com.br
www.gerrietsbrasil.com.br

Gerriets Czech Republic / Slovakia
firmy GERRIETS pro CR a SR
Boretická 4
CZ-62800 BRNO
☎ +420 731 064 022
info@gerriets.cz
www.gerriets.cz

