

**D****Moltonstoffe****Bühnenmolton R 55**

Art. 1421-

**Podestverkleidung  
aus Bühnenmolton  
R 55**

Art. 1421-

**Bühnenmolton CS**

Art. 1422-

**BOLTON**

Art. 1423-

**CALMUC**

Art. 1425-

**WOOLSERGE 500**

Art. 1424-

**WOOLSERGE 1000**

Art. 1424-

**F****Toiles molleton****Molleton de scène R 55**

Réf. 1421-

**Jupe de scène en  
Molleton de scène  
R 55**

Réf. 1421-

**Molleton de scène CS**

Réf. 1422-

**BOLTON**

Réf. 1423-

**CALMUC**

Réf. 1425-

**WOOLSERGE 500**

Réf. 1424-

**WOOLSERGE 1000**

Réf. 1424-

**E****Duvetyne Materials****Duvetyne R 55**

Art. 1421-

**Stage skirts made  
of Duvetyne R 55**

Art. 1421-

**Duvetyne CS**

Art. 1422-

**BOLTON**

Art. 1423-

**CALMUC**

Art. 1425-

**WOOLSERGE 500**

Art. 1424-

**WOOLSERGE 1000**

Art. 1424-

Bitte beachten:

In der Darstellung der Muster als PDF-Datei kann es technisch bedingt zu Farbabweichungen kommen.

Attention!

Photos non contractuelles.

Please note:

Photos of samples shown in pdf-file may vary slightly in colour due to technical reasons.



**Bühnenmolton R 55**

100 % Baumwolle.  
 Beidseitig geraut.  
 Schwere Körperqualität.  
 Farbe schwarz ist blickdicht.  
 Stücklängen ca. 60 lfm.  
 Sonderfarben ab ca. 500 lfm.  
 Mit Akustikzertifikat.

**Molleton de scène R 55**

100 % coton.  
 Gratté des deux côtés.  
 Qualité lourde.  
 Coloris noir = fortement occultant.  
 Longueur des pièces env. 60 ml.  
 Coloris spéciaux à partir d'env.  
 500 ml.  
 Avec certificat acoustique.

**Duvetyne R 55**

100 % Cotton.  
 Brushed on both sides.  
 Heavy duty brushed cotton.  
 Fabric is opaque in black.  
 Piece lengths approx. 65.6 yds.  
 Minimum quantity for custom dyed  
 colours approx. 546.8 yds.  
 Acoustic certificate available.

Art. / Réf.	Farben	Coloris	Colours	B1	M1	EN	EN* NFPA	↔ cm	ft/in	g/m <sup>2</sup>	oz/yd <sup>2</sup>
1421 2100	weiß	blanc	white	•	•	•	•	200	78"	300	8.85
1421 2200	schwarz	noir	black	•	•	•	•	200	78"	315	9.29
1421 3700	rot	rouge	red	•	•	•	•	300	118"	300	8.85
1421 3710	hellrot	rouge clair	light red	•	•	•	•	300	118"	300	8.85
1421 3720	weinrot	bordeaux	wine red	•	•	•	•	300	118"	300	8.85
1421 3500	blau	bleu	blue	•	•	•	•	300	118"	300	8.85
1421 3600	dunkelblau	bleu foncé	dark blue	•	•	•	•	300	118"	300	8.85
1421 3510	marineblau	bleu marine	navy blue	•	•	•	•	300	118"	300	8.85
1421 3100	weiß	blanc	white	•	•	•	•	300	118"	300	8.85
1421 3110	rohweiß	écru	ecru	•	•	•	•	300	118"	300	8.85
1421 3400	hellgrau	gris clair	light grey	•	•	•	•	300	118"	300	8.85
1421 3330	mausgrau	gris souris	mouse grey	•	•	•	•	300	118"	300	8.85
1421 3200	schwarz	noir	black	•	•	•	•	300	118"	325	9.59



-3700 Griffmuster / Echantillon / Sample



-3710



-3720



-3500



-3600



-3510



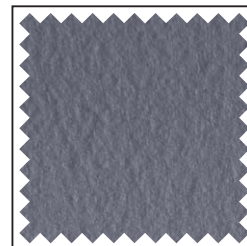
-2100 / -3100



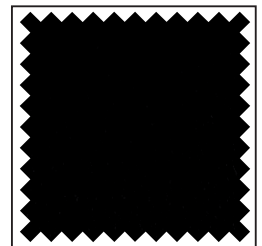
-3110



-3400



-3330



-2200 / -3200

Der Inhalt dieser Farbkarte entspricht dem Stand zum Zeitpunkt des Drucks.

Aktuellste Angaben entnehmen Sie bitte den entsprechenden Datenblättern auf unserer Internetseite.

Les informations contenues dans ce nuancier sont valables à la date de l'impression.

Pour les mises à jour, consulter notre site internet.

All information and colour specifications are valid at the time of printing.

For latest product details please see the respective online data sheet.

**Podestverkleidung aus Bühnenmolton R 55**

100 % Baumwolle.  
Beidseitig geraut.  
Fertig konfektioniert, sauber geschnitten, die Längsseiten gekettelt.  
Nur in ganzen Stücken lieferbar.  
Stücklängen ca. 60 lfm.

**Jupe de scène en Molleton de scène R 55**

100 % coton.  
Gratté des deux côtés.  
Confection : Haut et Bas : surjeté.  
Côté : sans finition.  
Uniquement livrable par pièces entières.  
Longueur des pièces env. 60 ml.

**Stage skirts made of Duvetyne R 55**

100 % Cotton.  
Brushed on both sides.  
Finish: Top and bottom: looped.  
Sides: without finish.  
Available in full pieces only.  
Piece lengths approx. 65.6 yds.



Art. / Réf.	Farben	Coloris	Colours	B1	M1	EN	EN* NFPA	↔	cm	ft/in	↕	g/m²	oz/yd²
1421 9021	schwarz	noir	black	•	•	•	•	•	20	7"	↕	325	9.59
1421 9041	schwarz	noir	black	•	•	•	•	•	40	15"	↕	325	9.59
1421 9061	schwarz	noir	black	•	•	•	•	•	60	23"	↕	325	9.59
1421 9081	schwarz	noir	black	•	•	•	•	•	80	31"	↕	325	9.59
1421 9101	schwarz	noir	black	•	•	•	•	•	100	39"	↕	325	9.59

**Spezialklebeband für Podestverkleidungen, doppelseitig klebend**

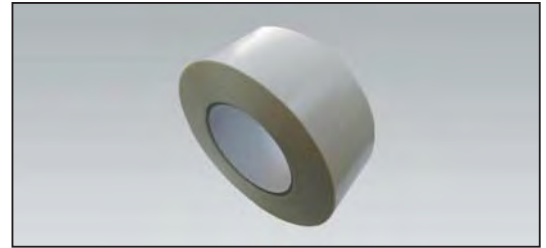
Material: Zellwollgewebe.

**Special adhésif double face pour jupe de scène**

Composition : cellulose.

**Special Tape for stage skirting, double-faced**

Material: Spun Rayon Fabric.



Art. / Réf.	Farben	Coloris	Colours	B1	M1	EN	EN* NFPA	⌀	mm	⌀	m
4101 0356	creme	crème	cream					⌀	50	⌀	25

**Bühnenmolton CS**

100 % Polyester.  
Einseitig geraut.  
Permanent schwer entflammbar.  
Stücklängen ca. 60 lfm.  
Sonderfarben auf Anfrage.

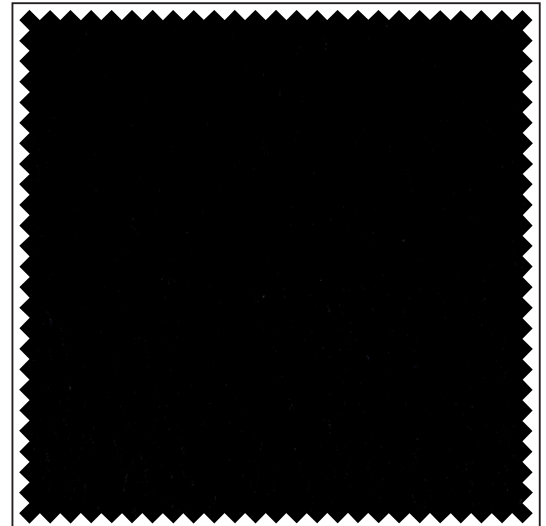
**Molleton de scène CS**

100 % polyester.  
Recto gratté.  
Longueur des pièces env. 60 ml.  
Coloris spéciaux : sur demande.

**Duvetyne CS**

100 % Polyester.  
Brushed on one side.  
Inherently flame retardant.  
Piece lengths approx. 65.6 yds.  
Custom dyed colours on request.

Art. / Réf.	Farben	Coloris	Colours	B1	M1	EN	EN* NFPA	↔	cm	ft/in	↕	g/m²	oz/yd²
1422 3121	schwarz	noir	black	•	•		•	↔	300	118"	↕	320	9.44
1422 3111	weiß	blanc	white	•	•		•	↔	300	118"	↕	320	9.44



schwarz / noir / black



weiß / blanc / white



**BOLTON**

100 % Baumwolle.  
Einseitig geraut.  
Hochwertige Satinbindung.  
Stüklängen ca. 60 lfm.

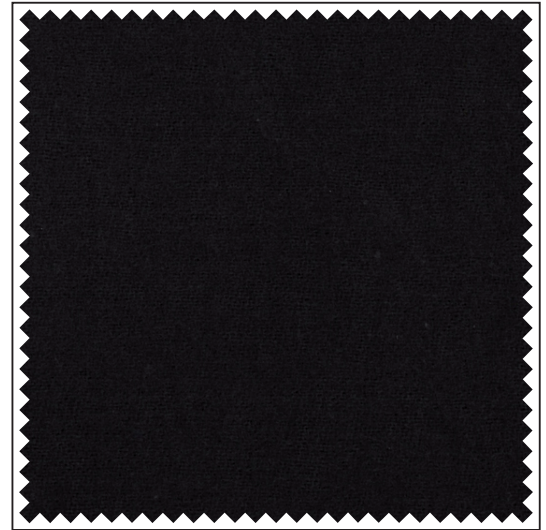
**BOLTON**

100 % coton.  
Recto gratté.  
Armure satin très résistante.  
Longueur des pièces env. 60 ml.

**BOLTON**

100 % Cotton.  
Brushed on one side.  
Satin weave.  
Piece lengths approx. 65.6 yds.

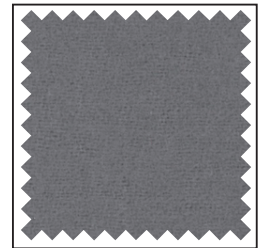
Art. / Réf.	Farben	Coloris	Colours	B1	M1	EN	EN* NFPA	↔	cm	ft/in	g/m <sup>2</sup>	oz/yd <sup>2</sup>
1423 1100	weiß	blanc	white	•	•				300	118"	320	9.44
1423 1200	schwarz	noir	black	•	•				300	118"	320	9.44
1423 1300	grau	gris	grey	•	•				300	118"	320	9.44



schwarz / noir / black



weiß / blanc / white



grau / gris / grey

**CALMUC**

100 % Baumwolle.  
Beidseitig geraut.  
Stüklängen ca. 30 und 60 lfm.  
Sonderfarben ab ca. 500 lfm.

**CALMUC**

100 % coton.  
Gratté des deux côtés.  
Longueur des pièces env. 30 et 60 ml.  
Coloris spéciaux à partir d'env. 500 ml.

**CALMUC**

100 % Cotton.  
Brushed on both sides.  
Piece lengths approx. 32.8 and 65.6 yds.  
Minimum quantity for custom dyed colours approx. 546.8 yds.

Art. / Réf.	Farben	Coloris	Colours	B1	M1	EN	EN* NFPA	↔	cm	ft/in	g/m <sup>2</sup>	oz/yd <sup>2</sup>
1425 1601	rohweiß	écru	ecru	•	•		•		160	63"	520	15.34



rohweiß / écru / ecru

Erläuterungen der Brandschutznormen B1, M1, BS, EN, EN\* und NFPA unter [www.gerriets.com](http://www.gerriets.com).

Auf Wunsch:  
Professionell konfektionierte  
Vorhänge aus unseren Ateliers.

Informations concernant les normes de feu B1, M1, BS, EN, EN\* et NFPA, consulter notre site [www.gerriets.com](http://www.gerriets.com).

Sur demande :  
Confection sur mesure dans nos  
ateliers de couture.

For explanation of flame retardant standards B1, M1, BS, EN, EN\* and NFPA, please go to [www.gerriets.com](http://www.gerriets.com).

On request:  
Professional quality curtains  
manufactured in our workshops.

B1 = DIN 4102 B1  
M1 = M1  
BS = BS 5867  
EN = DIN EN 13501-1  
EN\* = DIN EN 13773  
NFPA = NFPA 701

**Wollgewebe WOOLSERGE 500**

100 % Wolle.  
Stücklängen ca. 45 - 55 lfm.  
Sonderfarben auf Anfrage.  
Mit Akustikzertifikat.

Bewerteter Schallabsorptionsgrad nach ISO 11654  $\alpha_w = 0,70 - 0,85$ , je nach Ausführung.  
Schallabsorberklasse: C-B.

Grafik/Tabelle:  
Absorptionswerte in glatthängendem Zustand, Wandabstand: 100 mm.

**Serge de laine WOOLSERGE 500**

100 % laine.  
Longueur pièces env. 45 - 55 ml.  
Coloris spéciaux sur demande.  
Avec certificat acoustique.

Degré d'absorption acoustique : ISO 11654  $\alpha_w = 0,70 - 0,85$ .  
Catégorie d'absorption acoustique : C-B.

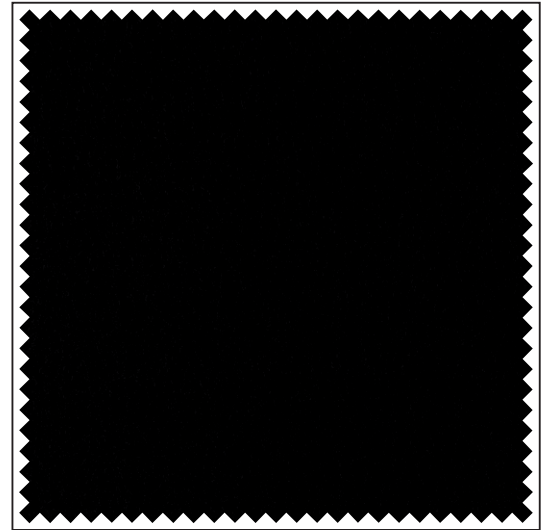
Tableaux :  
Mesures d'absorption acoustique avec une confection à plat, distance au mur : 100 mm.

**WOOLSERGE 500**

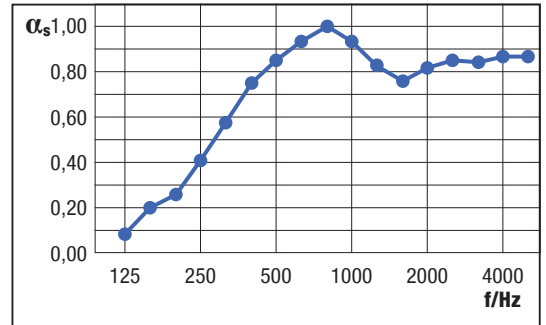
100 % Wool.  
Piece lengths 49.2 - 60.1 yds.  
Custom dyed colours on request.  
Acoustic certificate available.

Acoustic absorption values: ISO 11654  $\alpha_w = 0,70 - 0,85$ .  
Acoustic absorption class: C-B.

Chart:  
Acoustic absorption values based on flat curtain application, distance from wall: 100 mm.



schwarz / noir / black



Schallabsorptionsgrad nach ISO 354 / Degré d'absorption acoustique selon ISO 354 / Acoustic absorption values according to ISO 354 =  $\alpha_w$

Art. / Réf.	Farben	Coloris	Colours	B1	BS	EN	EN* NFPA	↔	cm	ft/in	g/m <sup>2</sup>	oz/yd <sup>2</sup>
1424 1521	schwarz	noir	black		•		•		150	59"	500	14.75

Frequenz / Fréquence / Frequency [Hz]	125	250	500	1000	2000	4000
$\alpha_p$ Praktischer Schallabsorptionsgrad nach ISO 11654 Degré d'absorption acoustique selon ISO 11654 Acoustic absorption value according to ISO 11654	0,10	0,40	0,85	0,95	0,80	0,85

**Wollgewebe WOOLSERGE 1000**

100 % Wolle.  
Stücklängen ca. 40 - 45 lfm.  
Sonderfarben ab ca. 500 lfm.  
Mit Akustikzertifikat.

Bewerteter Schallabsorptionsgrad nach ISO 11654  $\alpha_w = 0,70 - 0,85$ , je nach Ausführung.  
Schallabsorberklasse: C.

Grafik/Tabelle:  
Absorptionswerte in glatthängendem Zustand, Wandabstand: 100 mm.

**Serge de laine WOOLSERGE 1000**

100 % laine.  
Longueur pièces env. 40 - 45 ml.  
Coloris spéciaux à partir d'env. 500 ml.  
Avec certificat acoustique.

Degré d'absorption acoustique : ISO 11654  $\alpha_w = 0,70 - 0,85$ .  
Catégorie d'absorption acoustique : C.

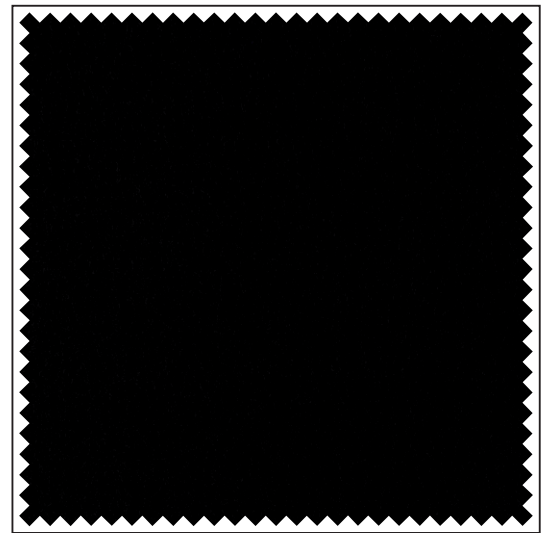
Tableaux :  
Mesures d'absorption acoustique avec une confection à plat, distance au mur : 100 mm.

**WOOLSERGE 1000**

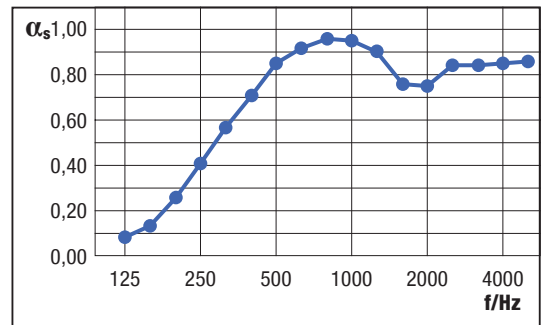
100 % Wool.  
Piece lengths 43.7 - 49.2 yds.  
Minimum quantity for custom dyed colours approx. 546.8 yds.  
Acoustic certificate available.

Acoustic absorption values: ISO 11654  $\alpha_w = 0,70 - 0,85$ .  
Acoustic absorption class: C.

Chart:  
Acoustic absorption values based on flat curtain application, distance from wall: 100 mm.



schwarz / noir / black



Schallabsorptionsgrad nach ISO 354 / Degré d'absorption acoustique selon ISO 354 / Acoustic absorption values according to ISO 354 =  $\alpha_w$

Art. / Réf.	Farben	Coloris	Colours	B1	BS	EN	EN* NFPA	↔	cm	ft/in	g/m <sup>2</sup>	oz/yd <sup>2</sup>
1424 2521	schwarz	noir	black		•				150	59"	800	23.59

Frequenz / Fréquence / Frequency [Hz]	125	250	500	1000	2000	4000
$\alpha_p$ Praktischer Schallabsorptionsgrad nach ISO 11654 Degré d'absorption acoustique selon ISO 11654 Acoustic absorption value according to ISO 11654	0,10	0,40	0,85	0,95	0,80	0,85

Gerriets GmbH  
Im Kirchenhürstle 5-7  
DE-79224 Umkirch  
☎ +49 7665 960 0  
☎ +49 7665 960 125  
info@gerriets.com  
www.gerriets.com

Gerriets S. A. R. L.  
Rue du Pourquoi Pas  
FR-68600 Volgelsheim  
☎ +33 3 89 22 70 22  
☎ +33 3 89 22 70 50  
info@gerriets.fr  
www.gerriets.fr

Gerriets International Inc.  
130 Winterwood Avenue  
US-Ewing NJ 08638  
☎ +1 609 771 8111  
☎ +1 609 771 8118  
info@gerriets.us  
www.gerriets.us

Gerriets Great Britain Ltd.  
18 Verney Road  
GB-London SE16 3DH  
☎ +44 20 7639 7704  
☎ +44 20 7732 5760  
info@gerriets.co.uk  
www.gerriets.co.uk

Gerriets Austria CEE GmbH  
Gorskistraße 8  
AT-1230 Wien  
☎ +43 1 6000 600 0  
☎ +43 1 6032 585  
info@gerriets.at  
www.gerriets.at

Gerriets España S. L.  
Pol. Ind. Camporosso Sur  
Avda. de Las Moreras  
Sector 1, Naves 1-2-3  
ES-28350 Ciempozuelos, Madrid  
☎ +34 91 134 5022  
☎ +34 91 134 5084  
info@gerriets.es  
www.gerriets.es

Gerriets Belgique  
Distribué par :  
Gerriets S. A. R. L.  
Rue du Pourquoi Pas  
FR-68600 Volgelsheim  
☎ +33 3 89 22 70 22  
☎ +33 3 89 22 70 50  
info@gerriets.fr  
www.gerriets.fr

Gerriets Nederland  
LevTec BV  
Pieter Braaijweg 51  
NL-1114 AJ Amsterdam-Duivendrecht  
☎ +31 20 40 82 553  
☎ +31 20 40 82 662  
info@gerriets.nl  
www.gerriets.nl

Gerriets Italia  
Risam for show  
Viale Spagna 150 / B  
IT-20093 Cologno Monzese (MI)  
☎ +39 02 2532 113  
☎ +39 02 2532 130  
info@gerriets.it  
www.gerriets.it

Gerriets Hellas  
Stage Art EPE  
Stournari 27B  
GR-10682 Athens  
☎ +30 210 3836 715  
☎ +30 210 3811 929  
info@gerriets.gr  
www.gerriets.gr

Gerriets Turkey  
Benart Sound-Light-Vision-Stage System  
Ibrahim Karaoglanoglu Cad.  
Altinok Plaza No:37 K:3  
Seyrantepe – Kağıthane  
TR-34418 Istanbul  
☎ +90 212 254 33 43  
☎ +90 212 254 33 53  
benart@benart.net  
www.benart.net

Gerriets Slovenija  
(Croatia, Bosnia and Herzegovina,  
Serbia, Montenegro, Macedonia,  
Kosovo)  
MAORI, d.o.o.  
Špruha 14  
SI-1236 loc Trzin  
☎ +386 143 052 79  
☎ +386 590 27 508  
info@gerriets.si  
www.gerriets.si

Gerriets Hungária  
Gépbér Hungária Ltd  
Mester u. 87  
HU-1095 Budapest  
☎ +36 147 665 21  
☎ +36 147 665 20  
info@gerriets.hu  
www.gerriets.hu

Gerriets Romania  
Distributed by:  
Gerriets Austria CEE GmbH  
Gorskistraße 8  
AT-1230 Wien  
☎ +43 1 6000 600 0  
☎ +43 1 6032 585  
info@gerriets.at  
www.gerriets.at

Gerriets Bulgaria  
Landau Impex GmbH  
Shavarski pat Str. No. 3  
BG-1000 Sofia, Losenetz  
☎ +35 92 862 92 44  
☎ +35 92 868 71 16  
info@gerriets.bg  
www.gerriets.bg

Gerriets Korea Co., Ltd.  
22-12, Ogab-gil 192beon-gil,  
Gamgok-myeon, Eumseong-gun,  
Chungcheongbuk-do  
Korea 369-852  
☎ +82 2 477 7713  
☎ +82 2 477 1490  
info@gerriets.co.kr  
www.gerriets.co.kr

Gerriets South Africa  
AVL Distribution  
P.O.Box 70740  
4, Ealing Crescent  
ZA-2021 Bryanston  
☎ +27 11 463 5804  
☎ +27 11 463 5809  
info@gerriets.co.za  
www.gerriets.co.za

Gerriets Brasil  
Av. do Contorno, 6.413, 2º andar  
Savassi  
cep 30110-017 Belo Horizonte MG  
Brasil  
☎ +55 31 9201 4700  
info@gerriets.com.br  
www.gerriets.com.br

Gerriets Czech Republic / Slovakia  
firmy GERRIETS pro CR a SR  
Boretická 4  
CZ-62800 BRNO  
☎ +420 731 064 022  
info@gerriets.cz  
www.gerriets.cz

